

福州市规划设计研究院集团有限公司



People's Republic Of China  
Fuzhou Planning & Design Research Institute Group Co., Ltd

建设单位:  
福州市江阴工业区开发建设有限公司

审查批准单位:

图纸专用章  
福建省工程勘察设计图纸专用章  
福州市规划设计研究院集团有限公司  
有效期: 2029年07月24日

工程名称:  
福州江阴港城经济区万华大道东段(三峡路至东部海堤)工程(一期)

注册师执业章

市政(道桥、给排水)一类A		道路工程	
图名: 13002		道路平纵缩图	
审定	刘金福	设计	苏炳洲
工程负责	许茂坤 王建华	制图	苏炳洲
专业负责人	苏炳洲	工程编号	2025-福建-036
审核	吕荔炫	图别	施工图
校对	邓振宇	图号	SS-DL-02
		版别	第一版
		图号	2025.06

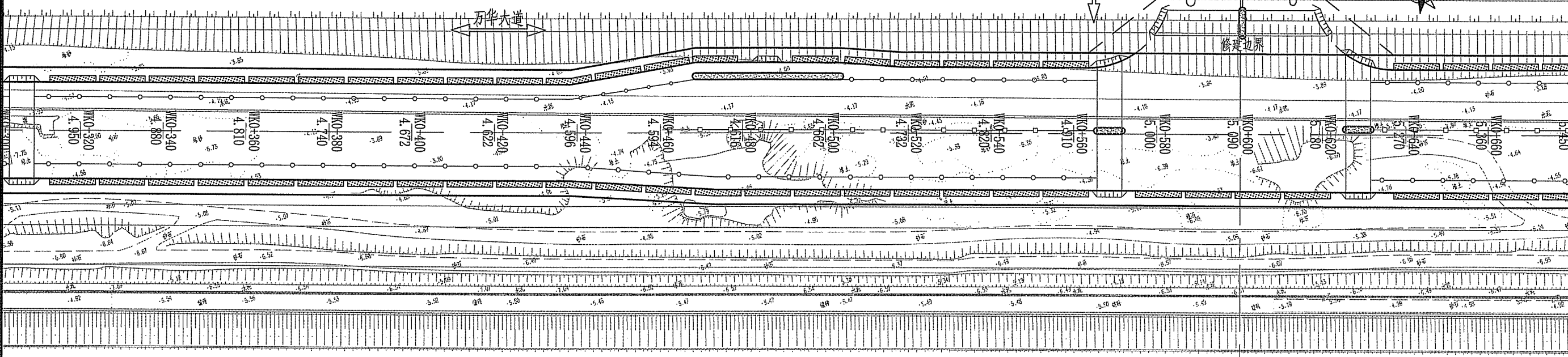




友谊大道

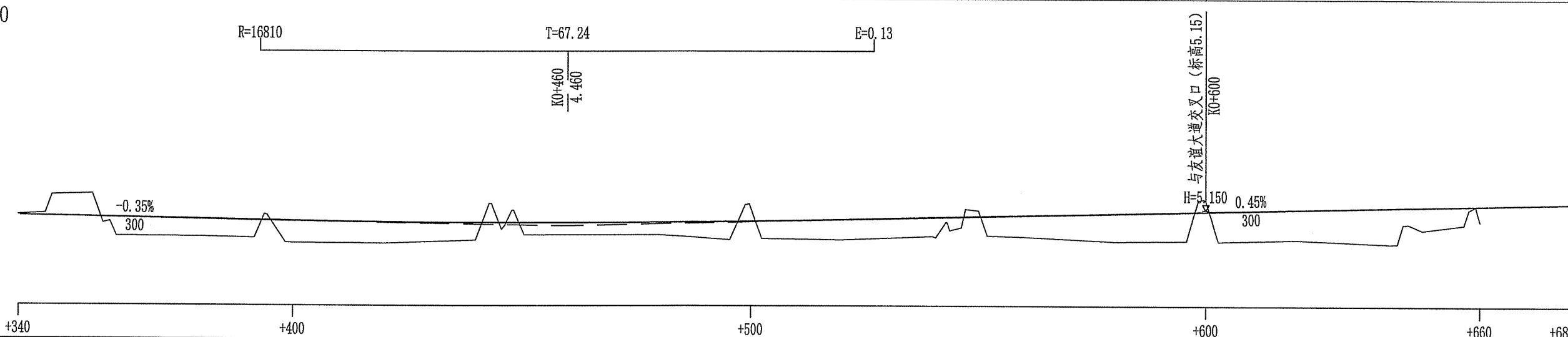
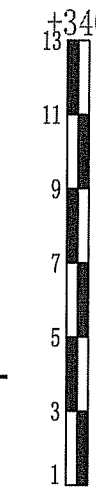
万华大道

修建边界



比例:  
平面图-1: 1000  
纵断面图  
纵向-1: 200  
横向-1: 1000

道路设计线: —  
纵地面线: —



里程桩号	+340	+360	+380	+400	+420	+440	+460	+480	+500	+520	+540	+560	+580	+600	+620	+640	+660	+680
填挖高度	0.034	0.176	0.756	0.954	0.925	0.763	0.519	0.546	0.601	0.867	0.808	0.912	1.200	0.463	1.304	1.557	0.679	0.826
设计高程	4.880	4.810	4.740	4.672	4.622	4.596	4.594	4.616	4.662	4.732	4.820	4.910	5.000	5.090	5.180	5.270	5.360	5.450
地面高程	4.914	4.634	3.984	3.717	3.697	3.833	4.076	4.070	5.263	3.864	4.012	3.998	3.800	5.559	3.876	3.713	4.681	4.624
平曲线																		

福州市规划设计研究院集团有限公司



People's Republic Of China  
Fuzhou Planning & Design Research Institute Group Co., Ltd

建设单位:  
福州市江阴工业区开发建设有限公司

审查批准单位:

图纸专用章

福建省工程勘察设计图纸专用章

福建省工程勘察设计研究院有限公司

福州市规划设计研究院集团有限公司

范围: 福州市江阴工业区开发建设有限公司

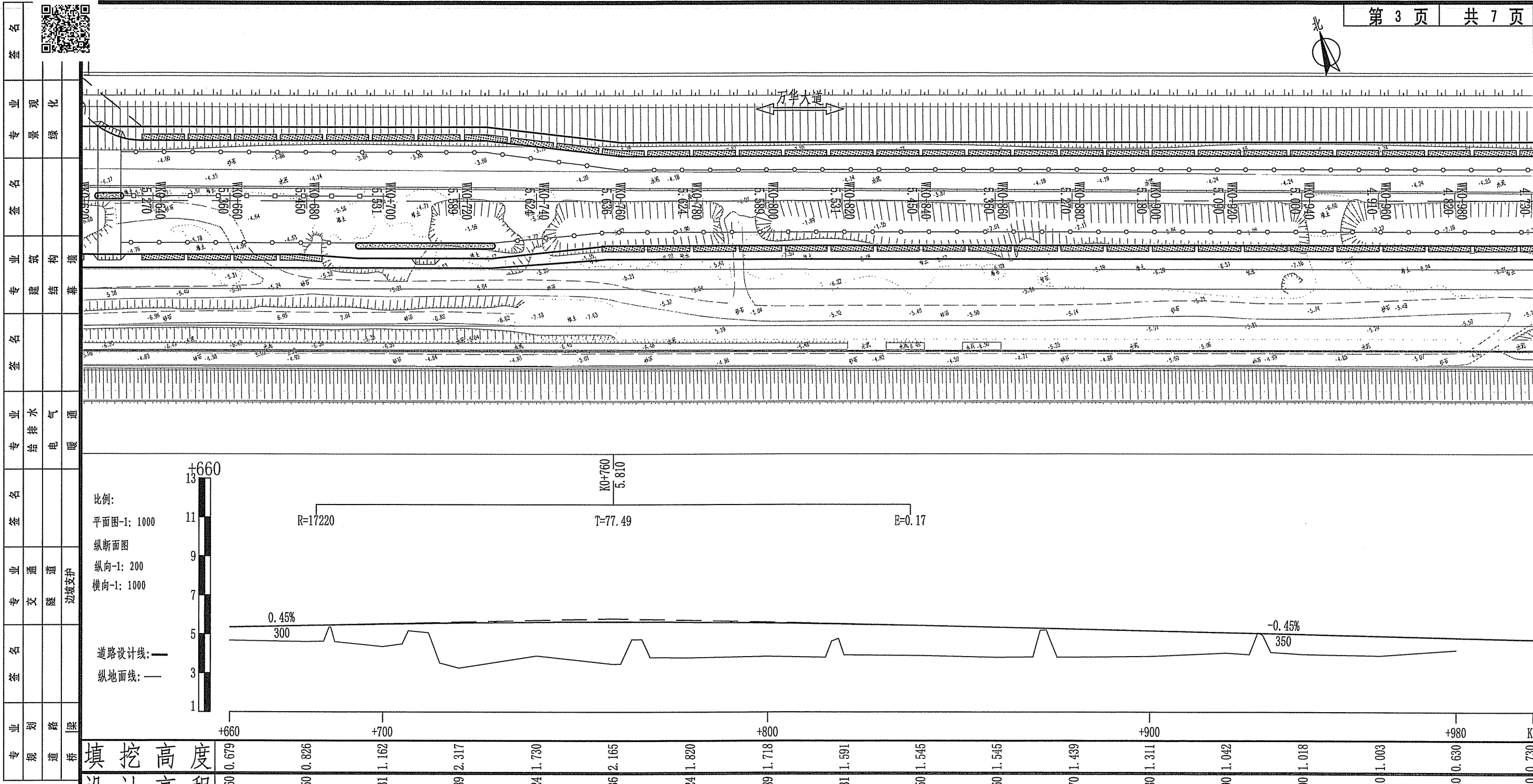
有效期: 2029年07月24日

工程名称:  
福州江阴港城经济区万华大道东段(三峡路至东部海堤)工程(一期)

注册师执业章

市政(道桥、给排水)类A		道路工程	
工程名称	福州江阴港城经济区万华大道东段(三峡路至东部海堤)工程(一期)	工程编号	2025-福建-036
设计	苏炳洲	图别	施工图
制图	苏炳洲	图号	SS-DL-02
审核	吕嘉炫	版别	第一版
校对	邓振宇	有效期	2025.06






比例:  
平面图-1: 1000  
纵断面图  
纵向-1: 200  
横向-1: 1000

道路设计线: —  
纵地面线: —

填挖高度	0.679	0.826	1.162	2.317	1.730	2.165	1.820	1.718	1.591	1.545	1.545	1.439	1.311	1.042	1.018	1.003	0.630	0.730
设计高程	5.360	5.450	5.531	5.589	5.624	5.636	5.624	5.589	5.531	5.450	5.360	5.270	5.180	5.090	5.000	4.910	4.820	4.730
地面高程	4.681	4.624	4.369	3.272	3.895	3.471	3.804	3.871	3.940	3.905	3.815	3.831	3.869	4.048	3.982	3.907	4.190	4.000
里程桩号	+660	+680	+700	+720	+740	+760	+780	+800	+820	+840	+860	+880	+900	+920	+940	+960	+980	K1

平 曲 线

福州市规划设计研究院集团有限公司



People's Republic Of China

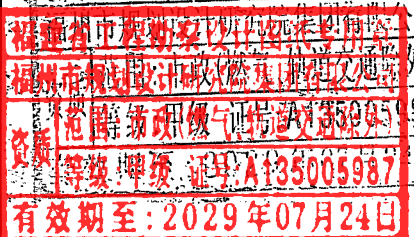
Fuzhou Planning & Design Research Institute Group Co., Ltd

建设单位:

福州市江阴工业区开发建设有限公司

审查批准单位:

图纸专用章



有效期至: 2029年07月24日

工程名称:

福州江阴港城经济区万华大道东段(三峡路至东部海堤)工程(一期)

注册师执业章

市政(道桥、给排水)类A

13002

设计	苏炳洲
制图	苏炳洲
工程编号	2025-福建-036
图 别	施工图
图 号	SS-DL-02
版 别	第一版
	2025.06



\*  
 W  
 N  
 U  
 W  
 Z  
 C  
 2  
 2  
 \*

People's Republic Of China  
Fuzhou Planning & Design Research Institute Group Co., Ltd

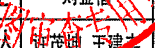
审查批准单位：

福建南平超超临界发电有限公司  
福州市超超临界发电有限公司  
等级：甲级 证书号：A135005987  
有效期至：2029年07月24日

注册师执业章

13002	刘金福
-------	-----

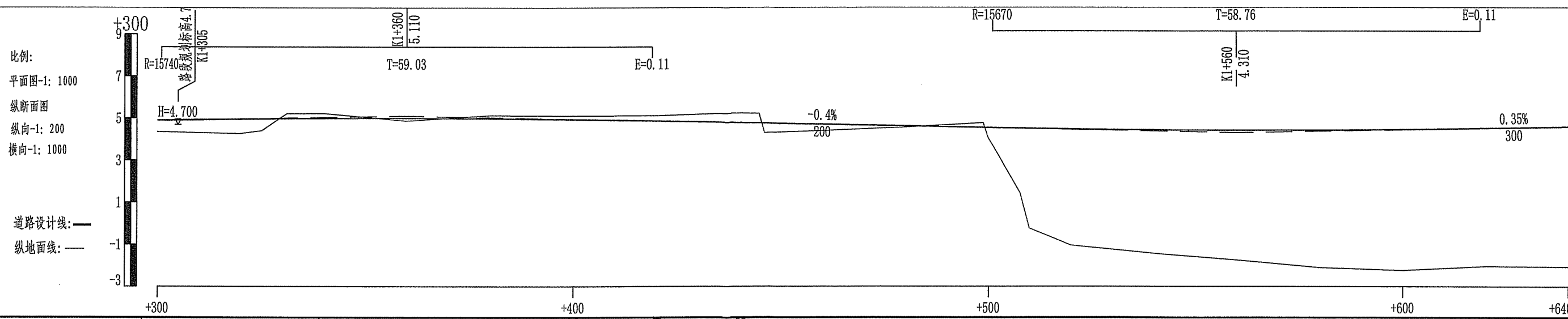
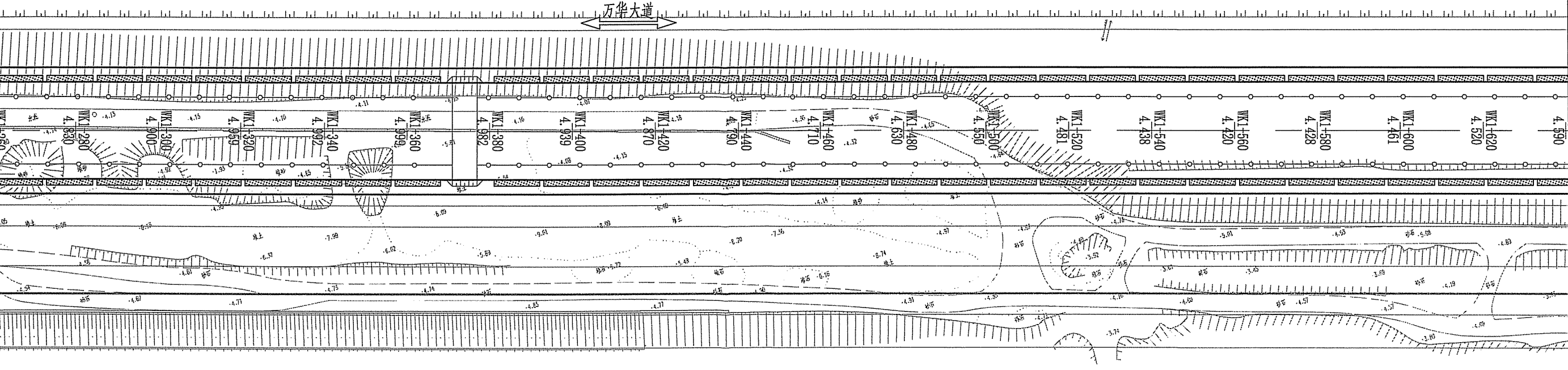
道路平纵缩图

审定	刘金福	设计	苏炳洲		
工程负责人	叶茂坤 王健	制图	苏炳洲		
专业负责人	苏炳洲	工程编号	2025-福建-036		版 别
审 核	吕荔炫	图 别	施工图		第一版
校 对	邓振宇	图 号	SS-DL-02		2025. 06





万华大道



填挖高度	0.541	0.690	-0.237	0.123	-0.151	-0.182	-0.260	-0.458	0.310	0.060	0.460	5.521	5.860	6.150	6.518	6.681	6.550	6.640
设计高程	4.900	4.959	4.992	4.999	4.982	4.939	4.870	4.790	4.710	4.630	4.550	4.481	4.438	4.420	4.428	4.461	4.520	4.590
地面高程	4.359	4.269	5.229	4.876	5.133	5.121	5.130	5.248	4.400	4.570	4.090	-1.040	-1.422	-1.730	-2.090	-2.220	-2.030	-2.050
里程桩号	+300	+320	+340	+360	+380	+400	+420	+440	+460	+480	+500	+520	+540	+560	+580	+600	+620	+640

平曲线

福州市规划设计研究院集团有限公司

People's Republic Of China

Fuzhou Planning & Design Research Institute Group Co.,Ltd

建设单位：

福州市江阴工业区开发建设有限公司

审查批准单位：

图纸专用章

福建省工程勘察设计研究院有限公司

福州市规划设计研究院集团有限公司

资质证书：甲级 证号：A135005987

有效期至：2029年07月24日

工程名称：

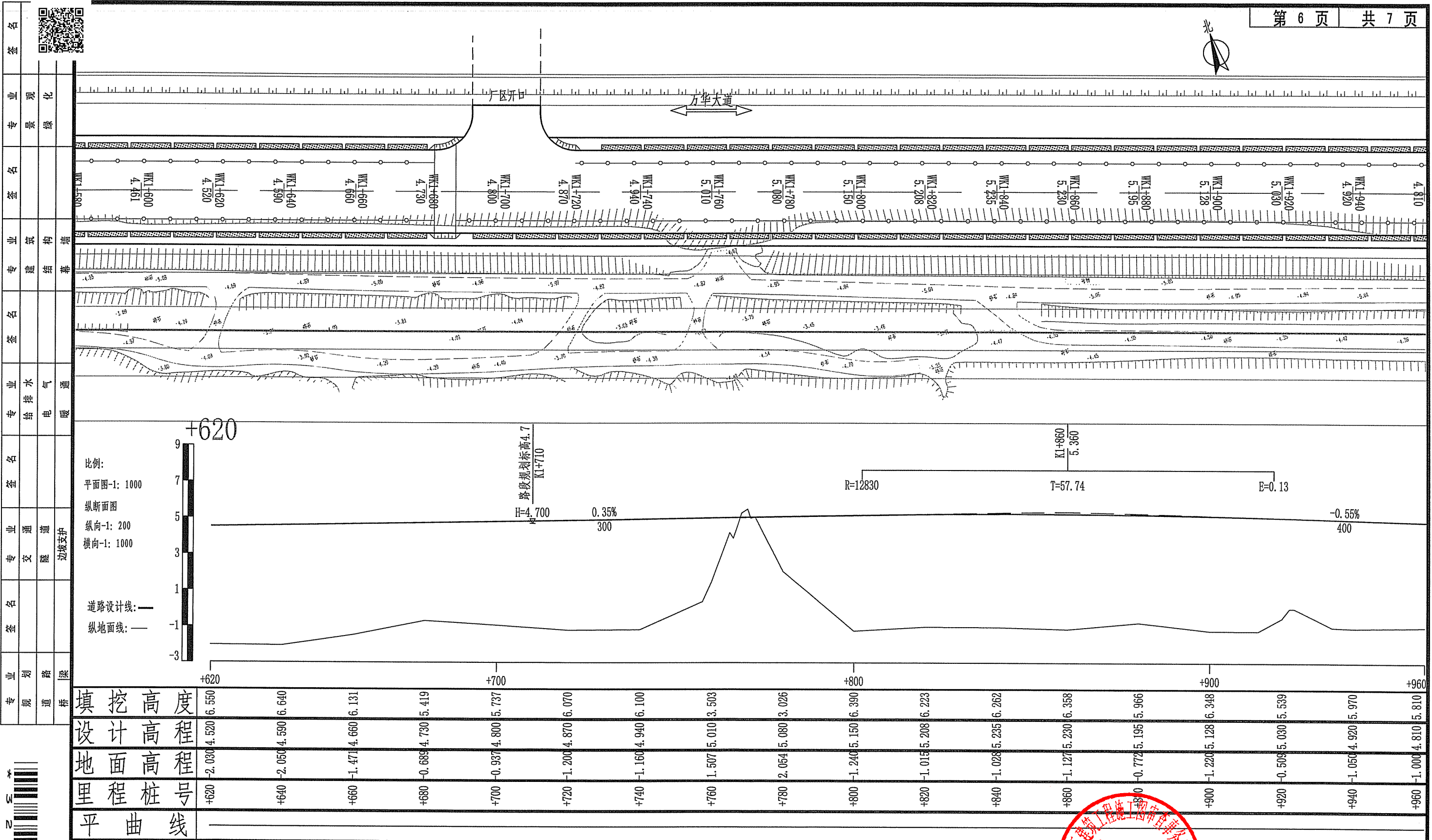
福州江阴港城经济区万华大道东段（三峡路至东部海堤）工程（一期）

注册师执业章

子项名称：市政（道桥、给排水）类A

图名：13002

设计	苏炳洲
制图	苏炳洲
工程编号	2025-福建-036
图别	施工图
图号	SS-DL-02
版别	第一版
2025.06	



福州市规划设计研究院集团有限公司



People's Republic Of China  
Fuzhou Planning & Design Research Institute Group Co., Ltd

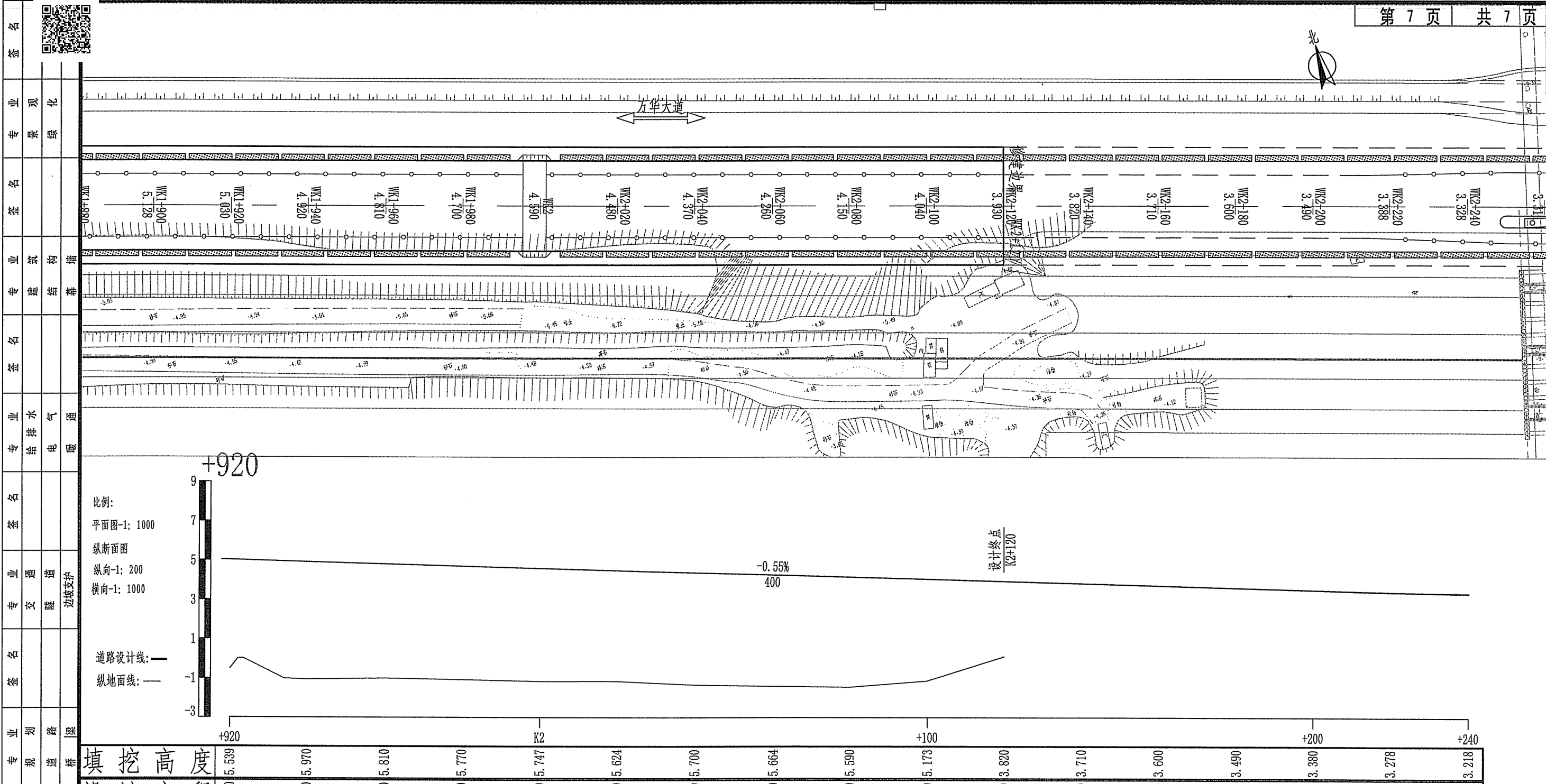
建设单位：  
福州市江阴工业区开发建设有限公司  
审查批准单位：

图纸专用章  
福建省工程勘察设计图纸专用章  
福州市规划设计研究院集团有限公司  
资质证书：市政设计A135005982  
有效期至：2029年07月24日

工程名称：  
福州江阴港城经济区万华大道东段（三峡路至东部海堤）工程（一期）  
注册师执业章

市政(道桥)工程		道路工程	
道路排水(一类A)		道路平纵缩图	
设计	苏炳洲	制图	苏炳洲
工程负责人	苏炳洲	工程编号	2025-福建-036
审核	吕嘉炫	图别	施工图
校对	邓振宇	图号	SS-DL-02
		版别	第一版
		2025.06	





福州市规划设计研究院集团有限公司



People's Republic Of China  
Fuzhou Planning & Design Research Institute Group Co., Ltd

建设单位:  
福州市江阴工业区开发建设有限公司

审查批准单位:

图纸专用章  
福建省工程勘察设计研究院  
福州市规划设计研究院集团有限公司  
资质等级: 甲级 证书: A-135005987  
有效期至: 2029年07月24日

工程名称:  
福州江阴港城经济区万华大道东段(三峡路至东部海堤)工程(一期)

注册师执业章

子项名称: 市政(道桥、给排水)一类A		道路工程	
图名: 道路平纵缩图		图号: SS-DL-02	
审定	刘金福	设计	苏炳洲
工程负责	许茂坤 王建丰	制图	苏炳洲
专业负责人	苏炳洲	工程编号	2025-福建-036
审核	吕荔炫	图别	施工图
校对	邓振宇	图号	SS-DL-02
		版别	第一版
		图号	SS-DL-02
		图号	2025.06