

02

长城置业概况

ANHUI GREAT WALL REAL ESTATE

20+

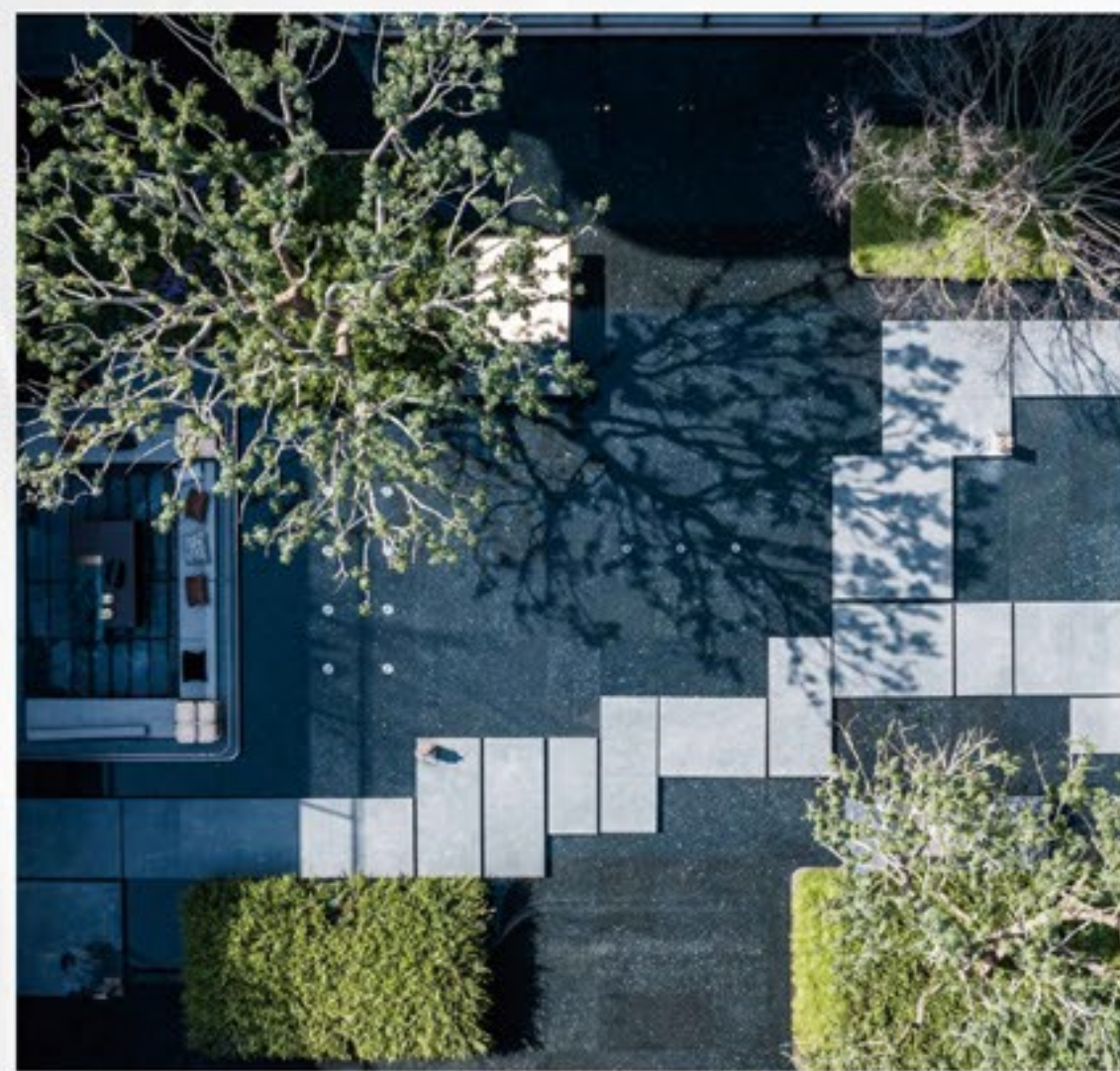
精选城市

80+

优质楼盘

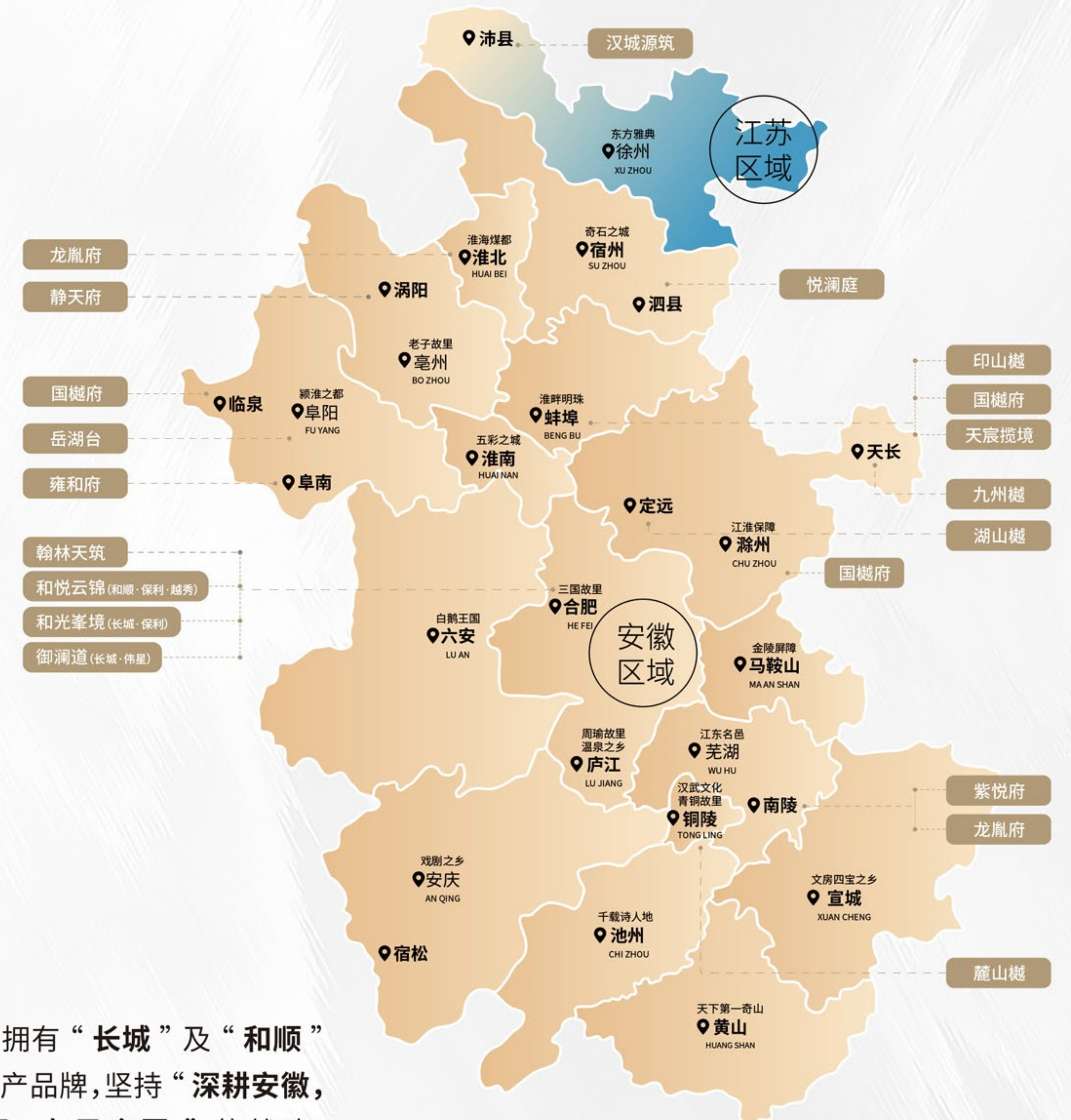
30+

万业主的选择



安徽长城置业集团有限公司，是安徽建工集团十大板块之一的房地产开发全资子公司，具备国家房地产开发一级资质。

长城置业集团在售项目分布地图



旗下拥有“长城”及“和顺”两大房地产品牌，坚持“深耕安徽，发展中部，布局全国”的战略，长城置业一直专注产品的精研和打磨，沉淀出府/樾/峯三大产品系，以好房子兑现人们对美好生活的向往。

合肥

和光峯境



项目简介

长城保利和光峯境项目位于瑶海区雨山路以东、南漪湖路以南。项目总建筑面积约15万方，容积率为2，绿地率为43%，打造内向邻里、雅致精品的改善居所。目前项目有两批交付时间分别为2025年12月30日和2026年4月30日。

项目在售户型图

产品类型	面积 (m ²)
高层	100
	114
小高	105
	120
洋房	130
	143



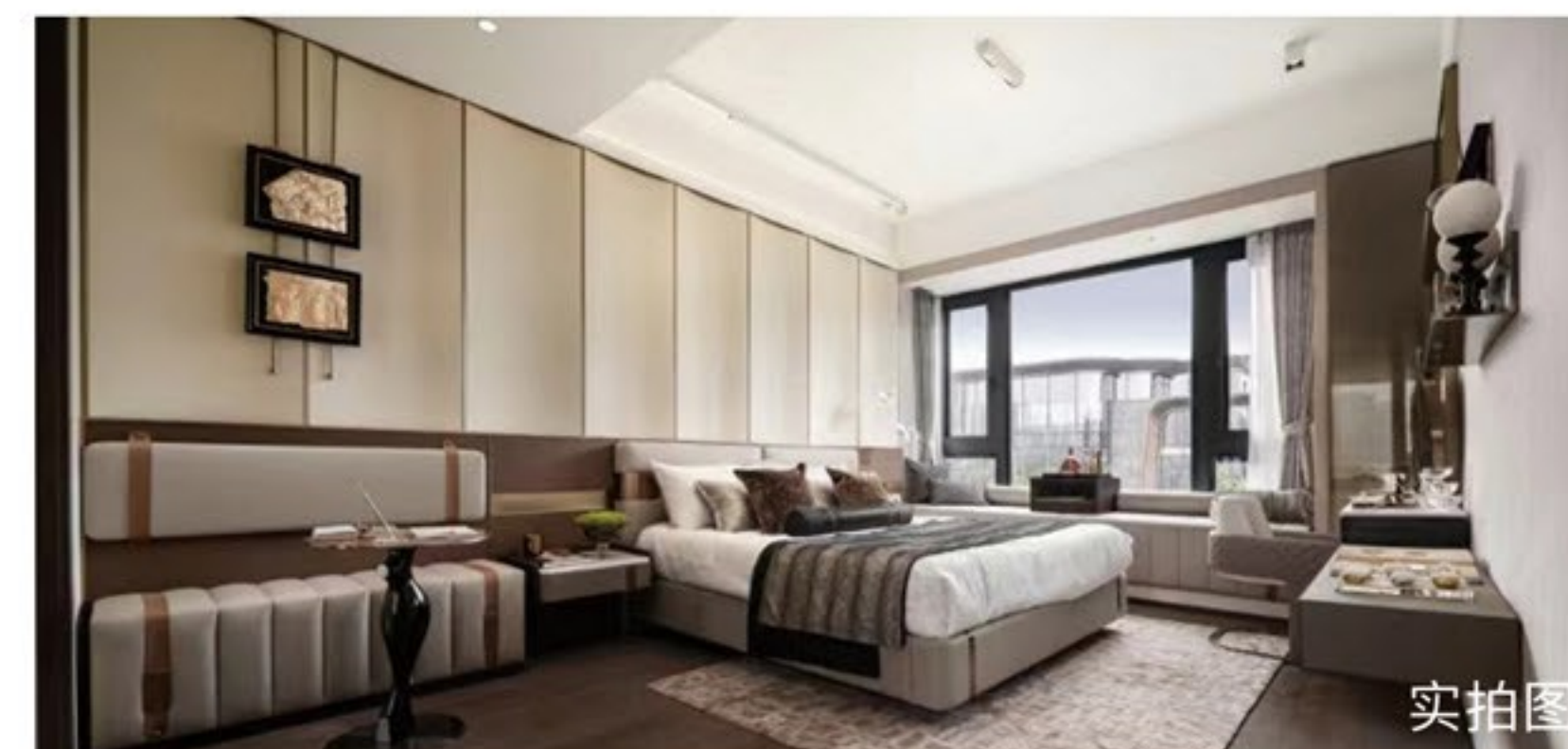
建筑面积约 100m² | 3房2厅2卫



建筑面积约 120m² | 3房2厅2卫



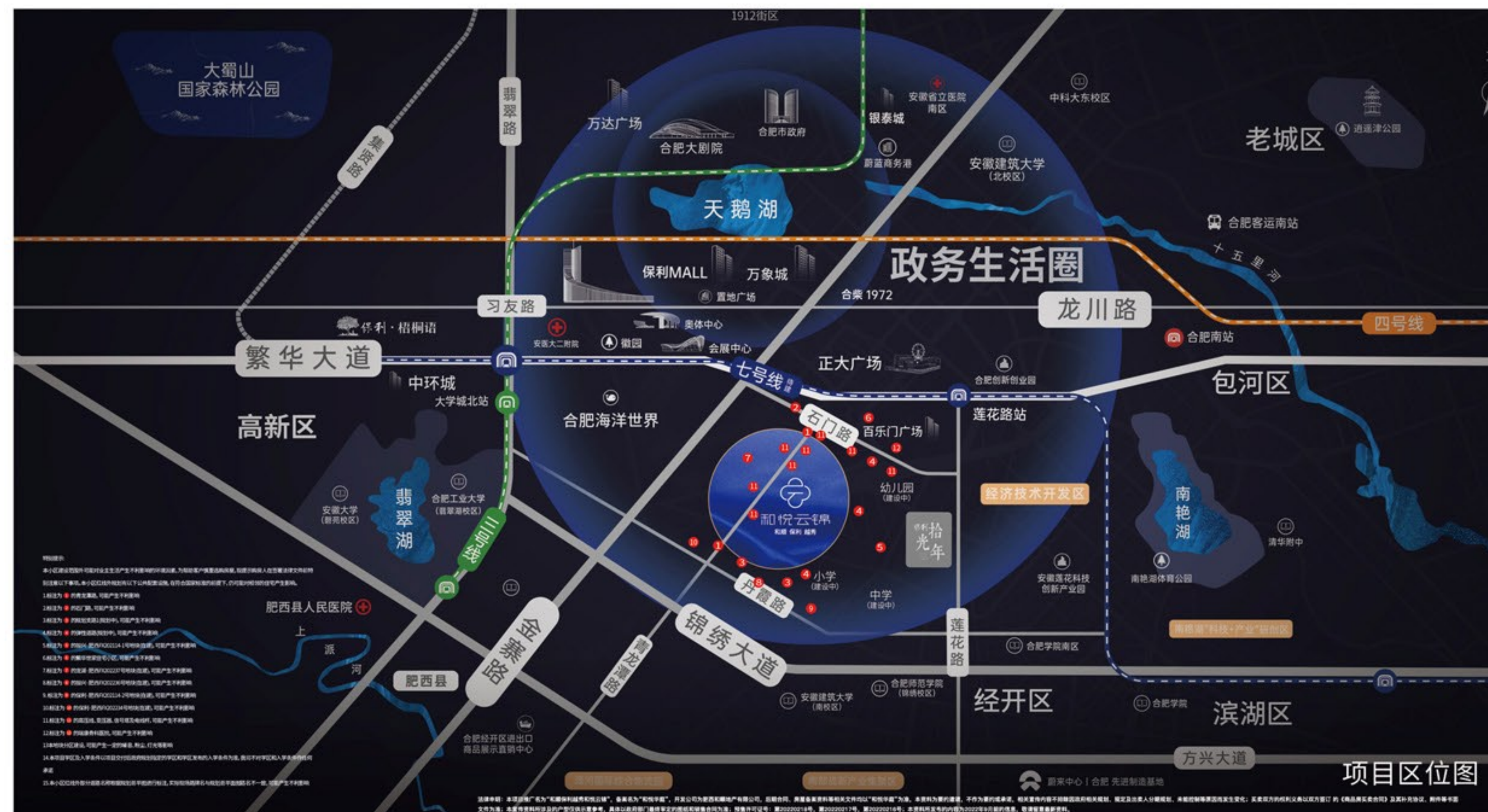
建筑面积约 143m² | 4房2厅2卫



工抵房专项工作对接人：王莉 电话：18155146506

合肥

和悦云锦



项目简介

项目位于丹霞路与青龙潭路交叉口，距离政务区5公里，毗邻金寨路高架，规划为容积率2.0，绿地率43%，肥西首个120满分竞品项目，项目为限价盘，精装交付，2025年5月30至12月31日分批交付。

项目在售户型图

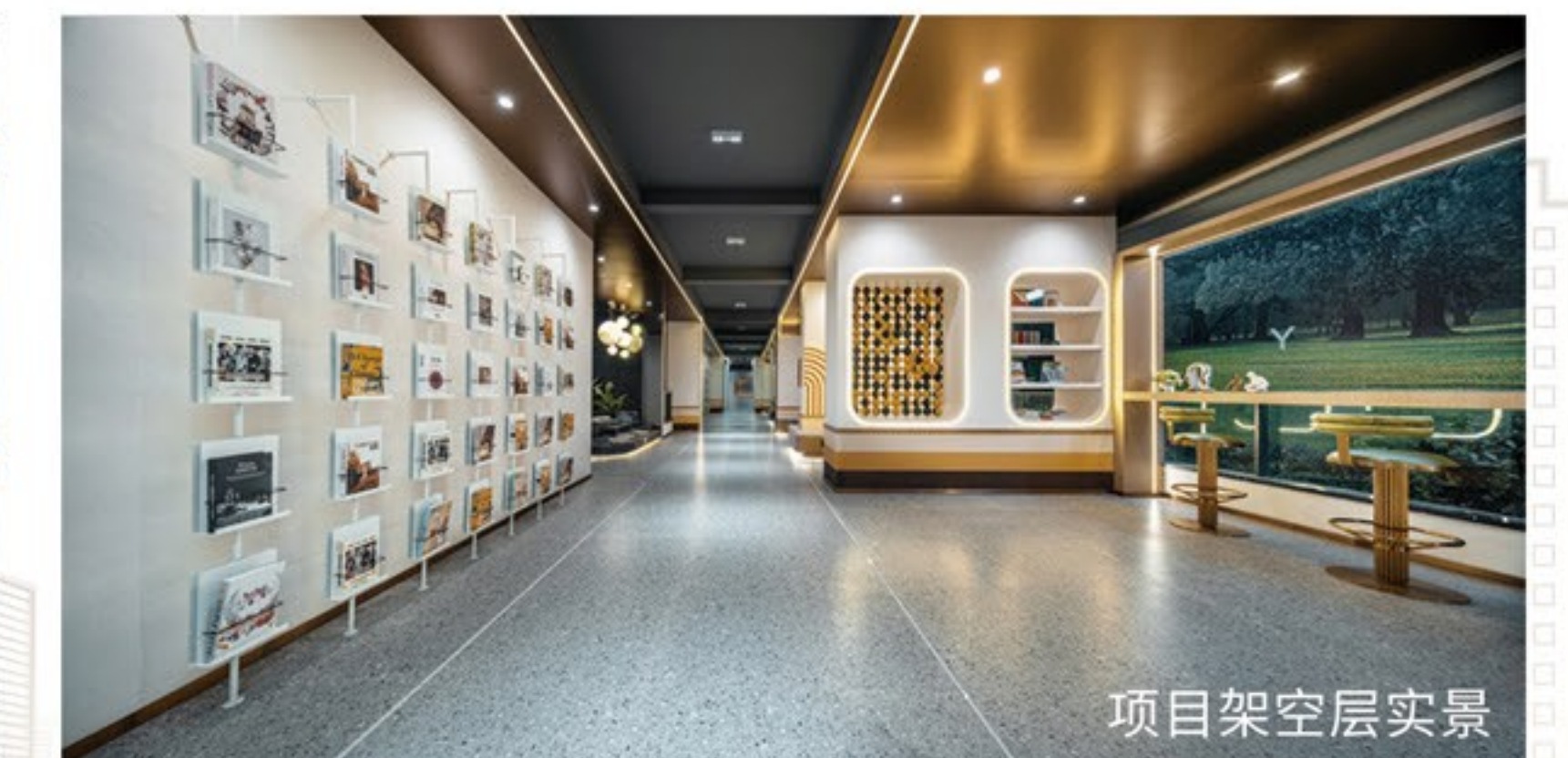
产品类型	面积 (m ²)
高层	106
	118



建筑面积约106m² | 3房2厅2卫



建筑面积约118m² | 3房2厅2卫



合肥

翰林天筑



项目简介

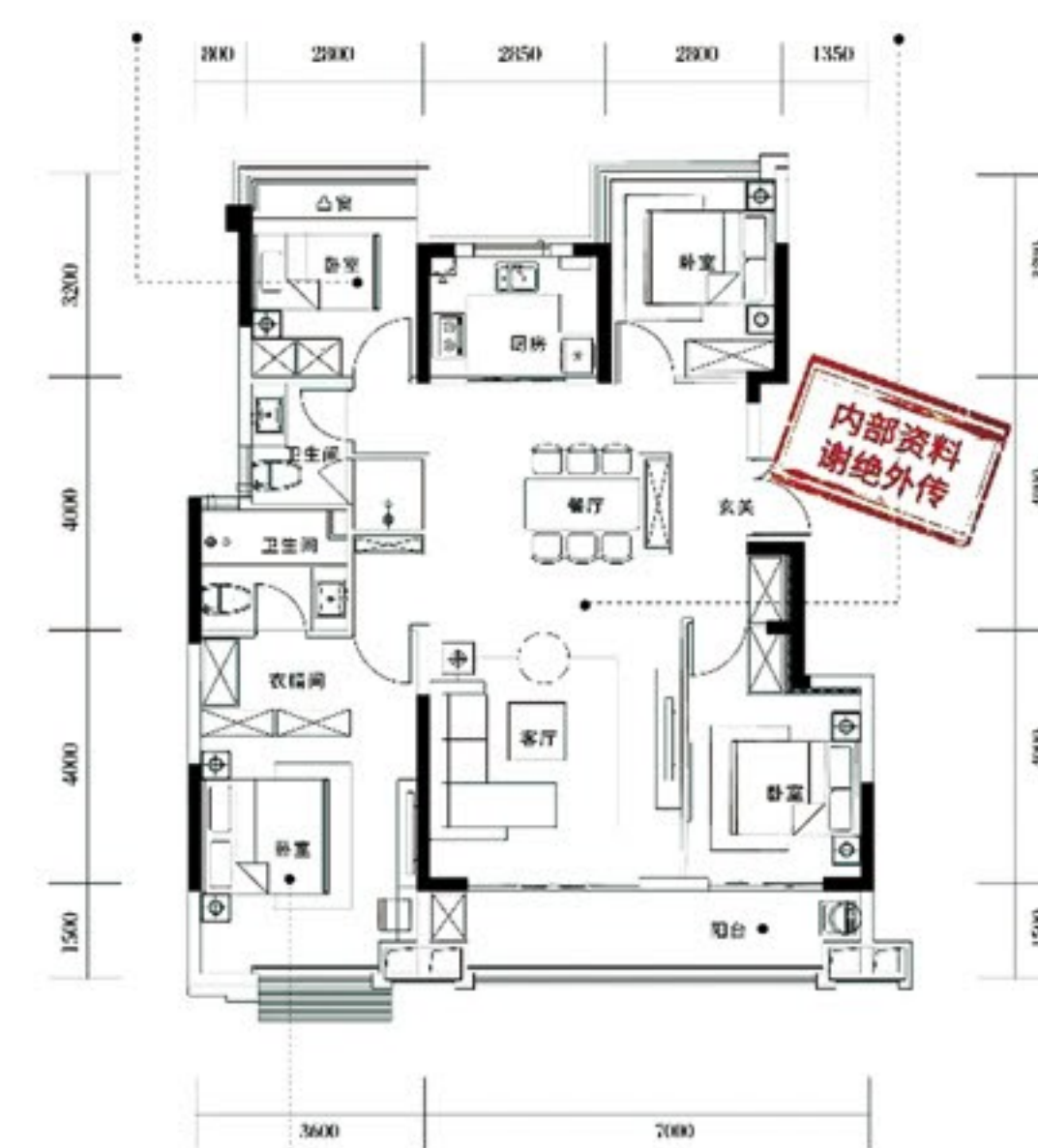
项目位于合肥市瑶海区新安江路与大众路交叉口。小区由国企匠心打造，容积率2.0，绿化率40%，2022年8月全面交付，绿城物业全面管理。

项目在售户型图

产品类型	面积 (m ²)
洋房	125
	232
	250
	296



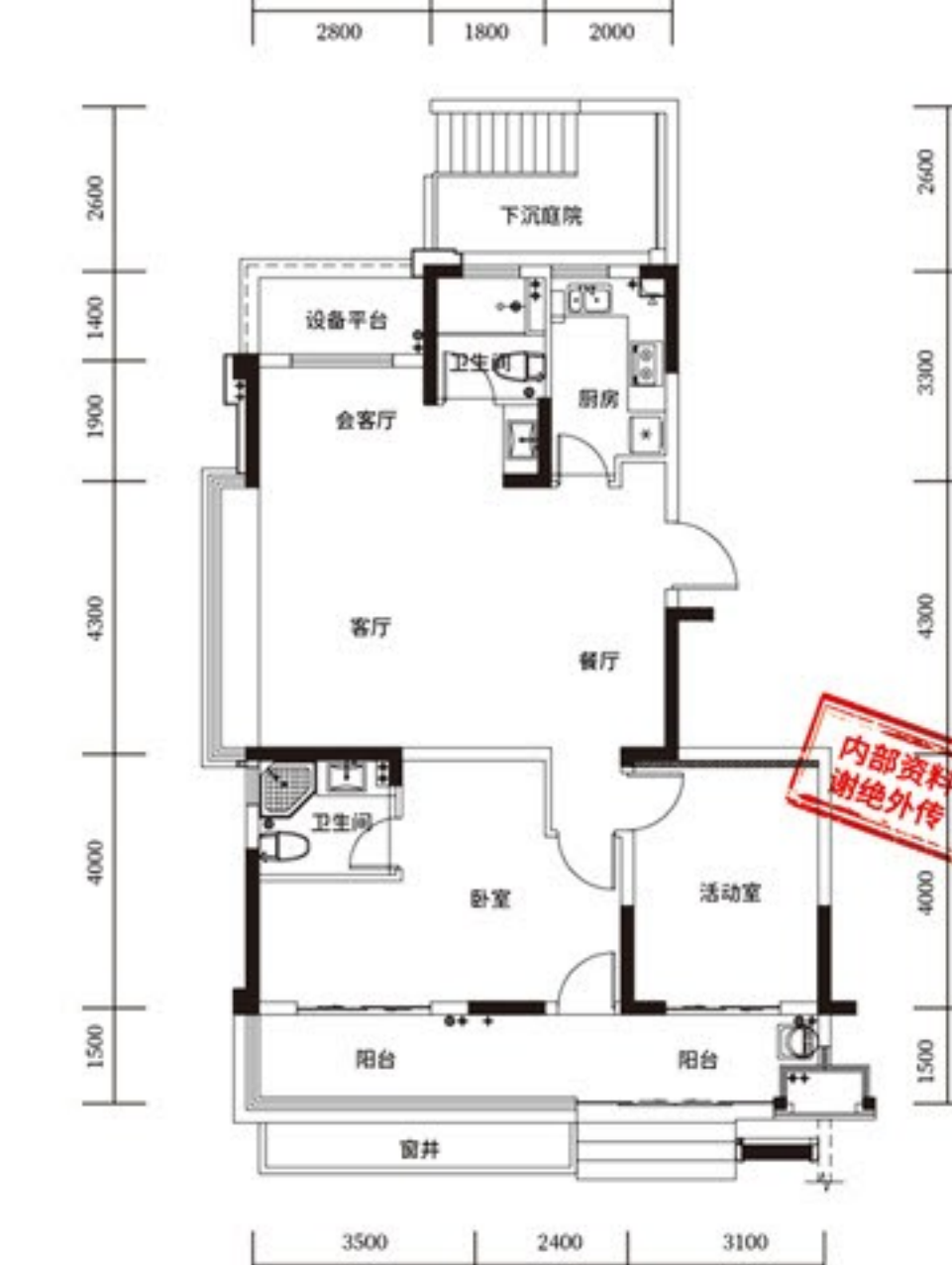
建筑面积约 125m² | 4房2厅2卫



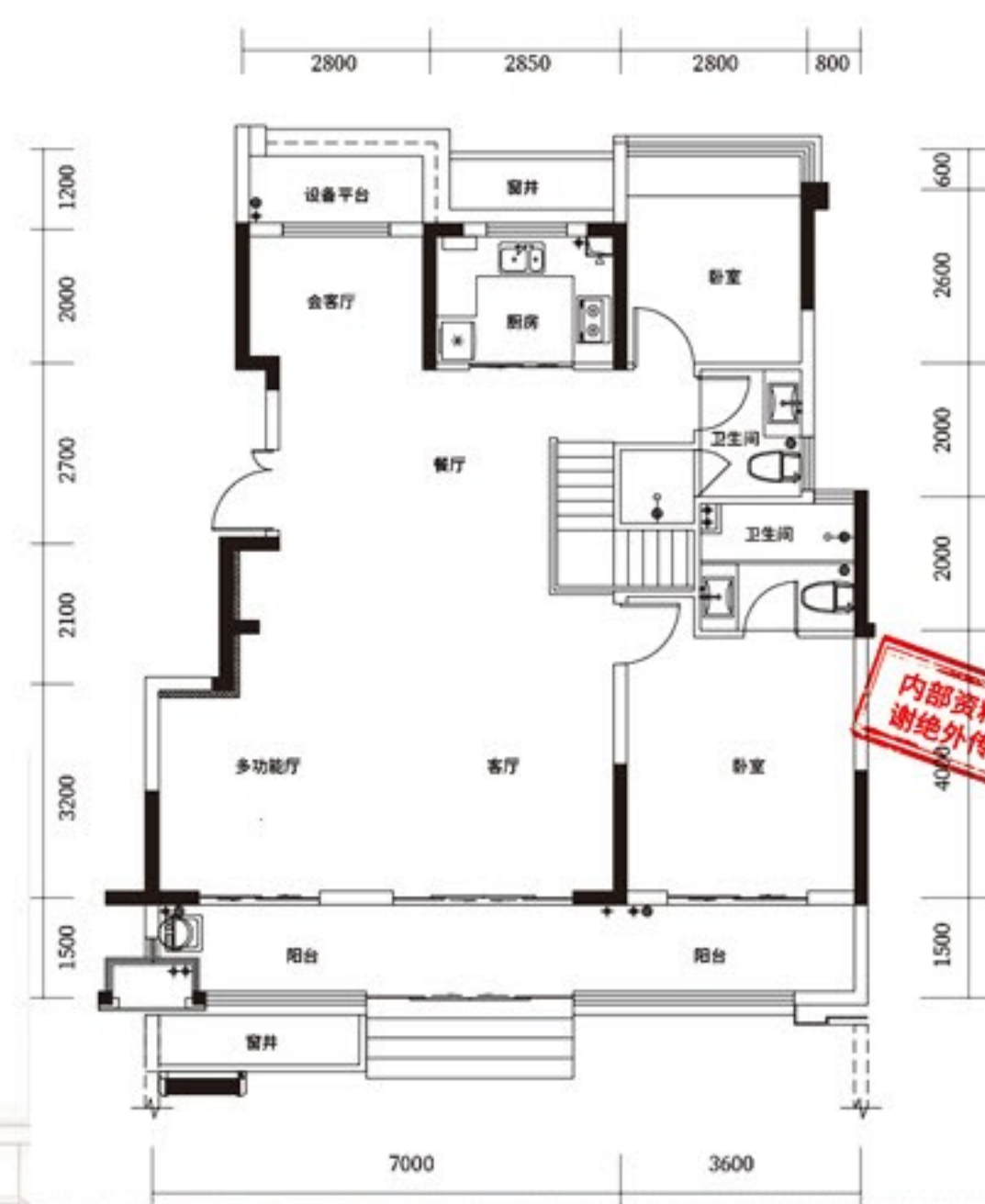
建筑面积约 232m² | 一层(共三层)



建筑面积约 250m² | 一层(共三层)



建筑面积约 296m² | 一层(共三层)



扫码了解详情

工抵房专项工作对接人：钟海萍 电话：18355106442

蚌埠

天宸揽境



项目简介

项目位于燕山路与解放路交叉口，奥林匹克体育中心北侧，举步湖上升明月风景区。容积率1.9，绿地率40%，项目一期交付时间为2025年12月30日。国企和顺以高端序列打造全新“峯”系作品，雄踞滨湖正芯，屹立“三山一廊”城中生态绿环，极目壮阔龙子湖，匠筑蚌埠首个立体无界森境住区。

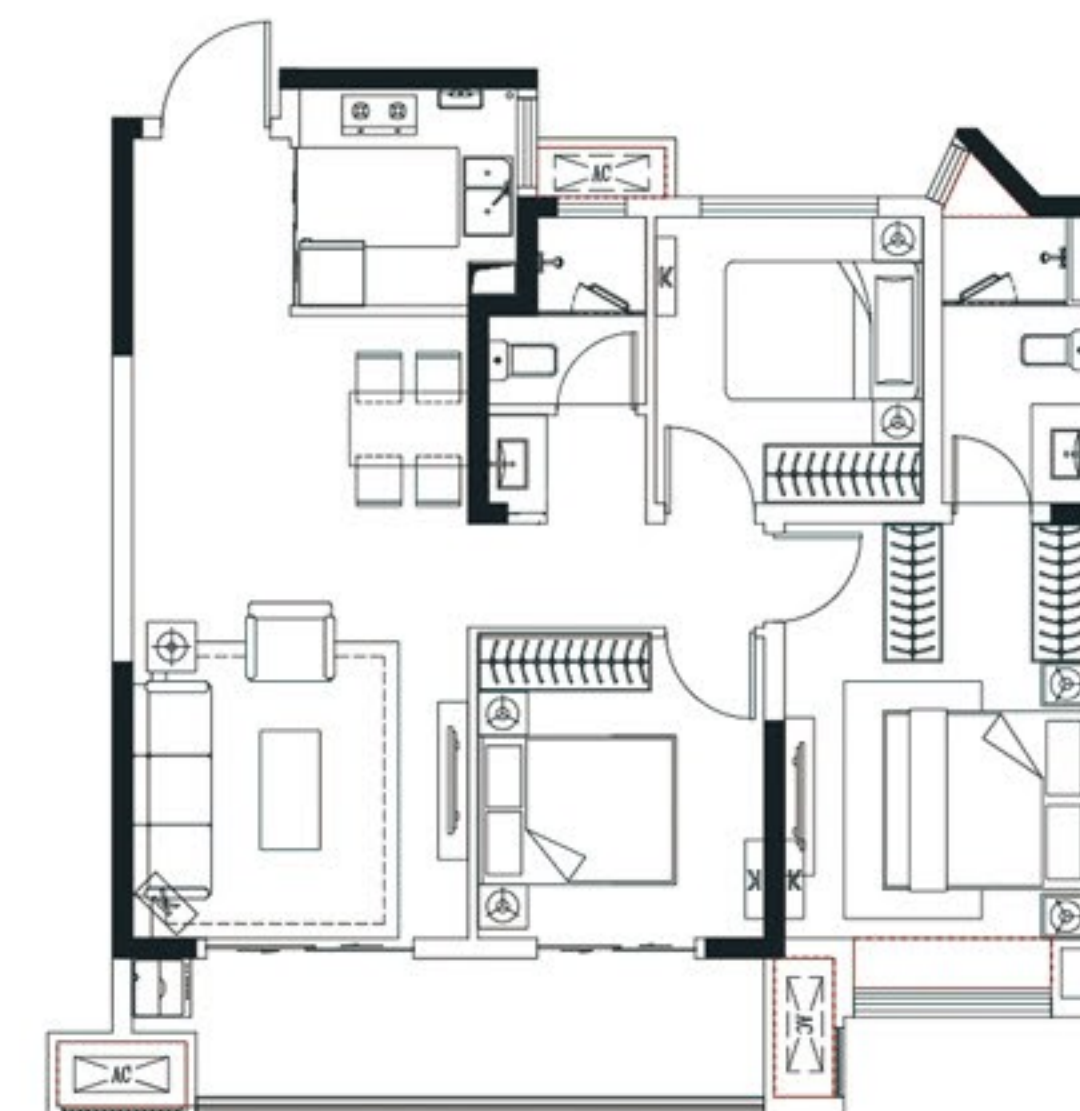
项目在售户型图

产品类型	面积 (m ²)
小高	108
	119
	126
洋房	125
	135

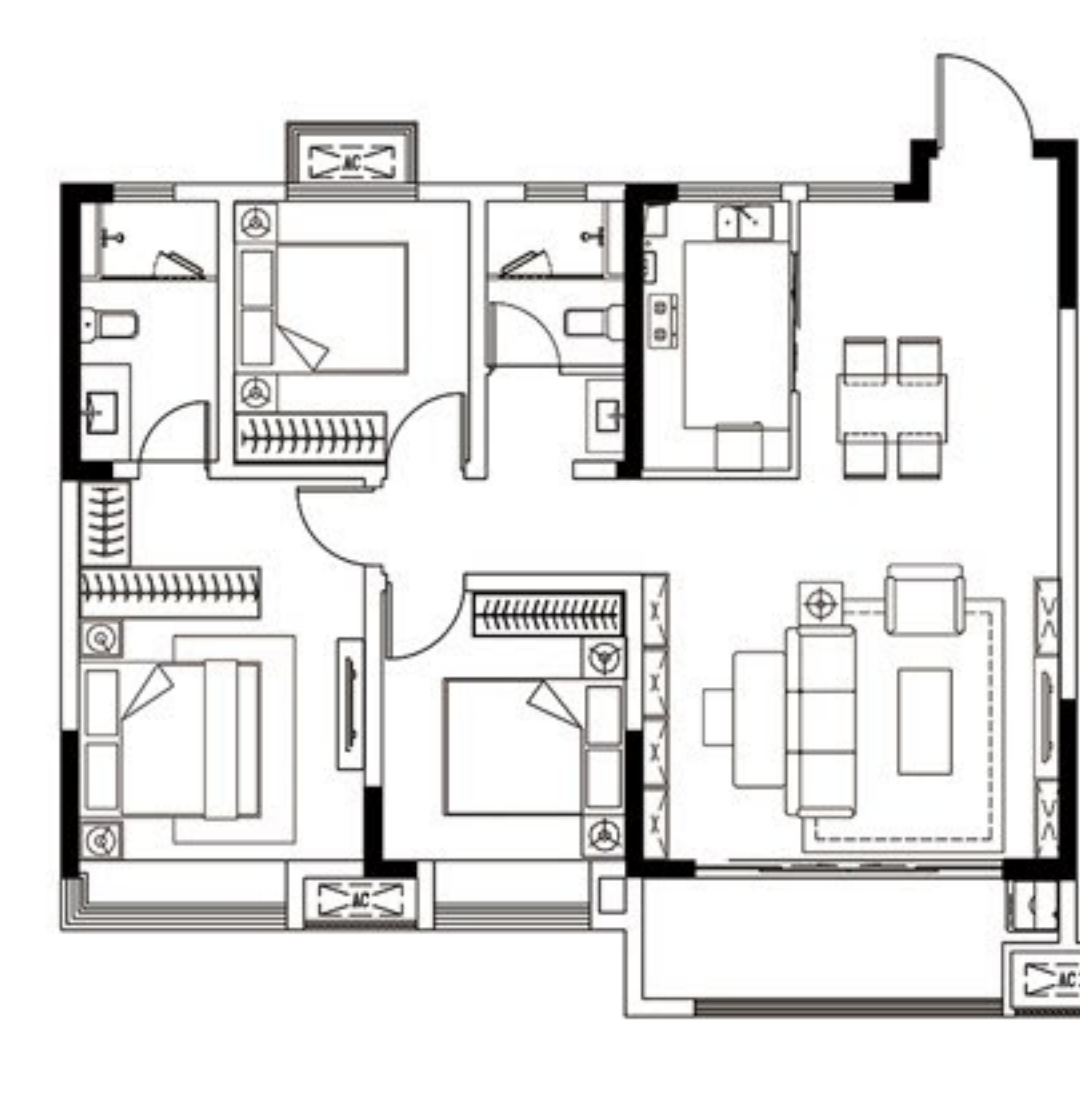


示范区实拍

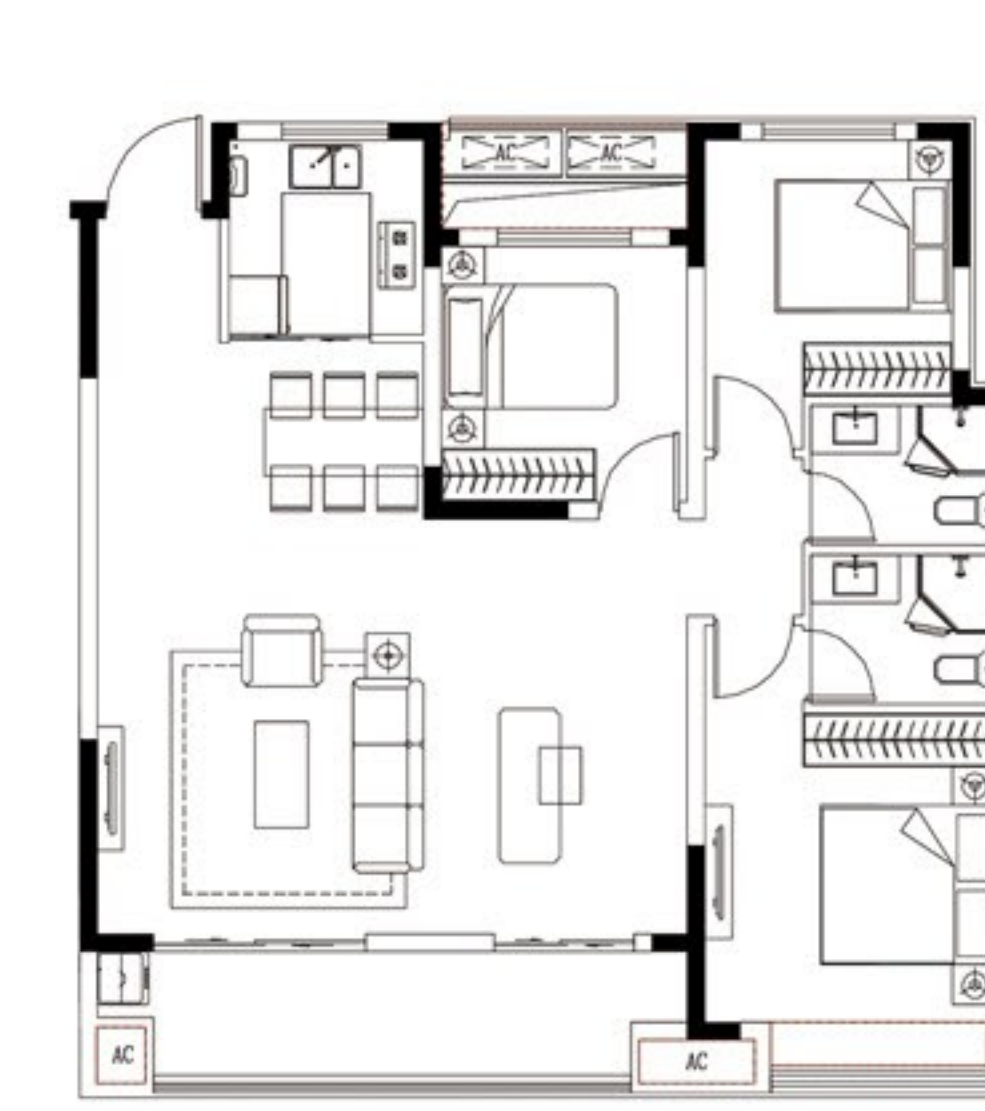
建筑面积约 108m² | 3房2厅2卫



建筑面积约 119m² | 3房2厅2卫



建筑面积约 126m² | 3房2厅2卫



效果图



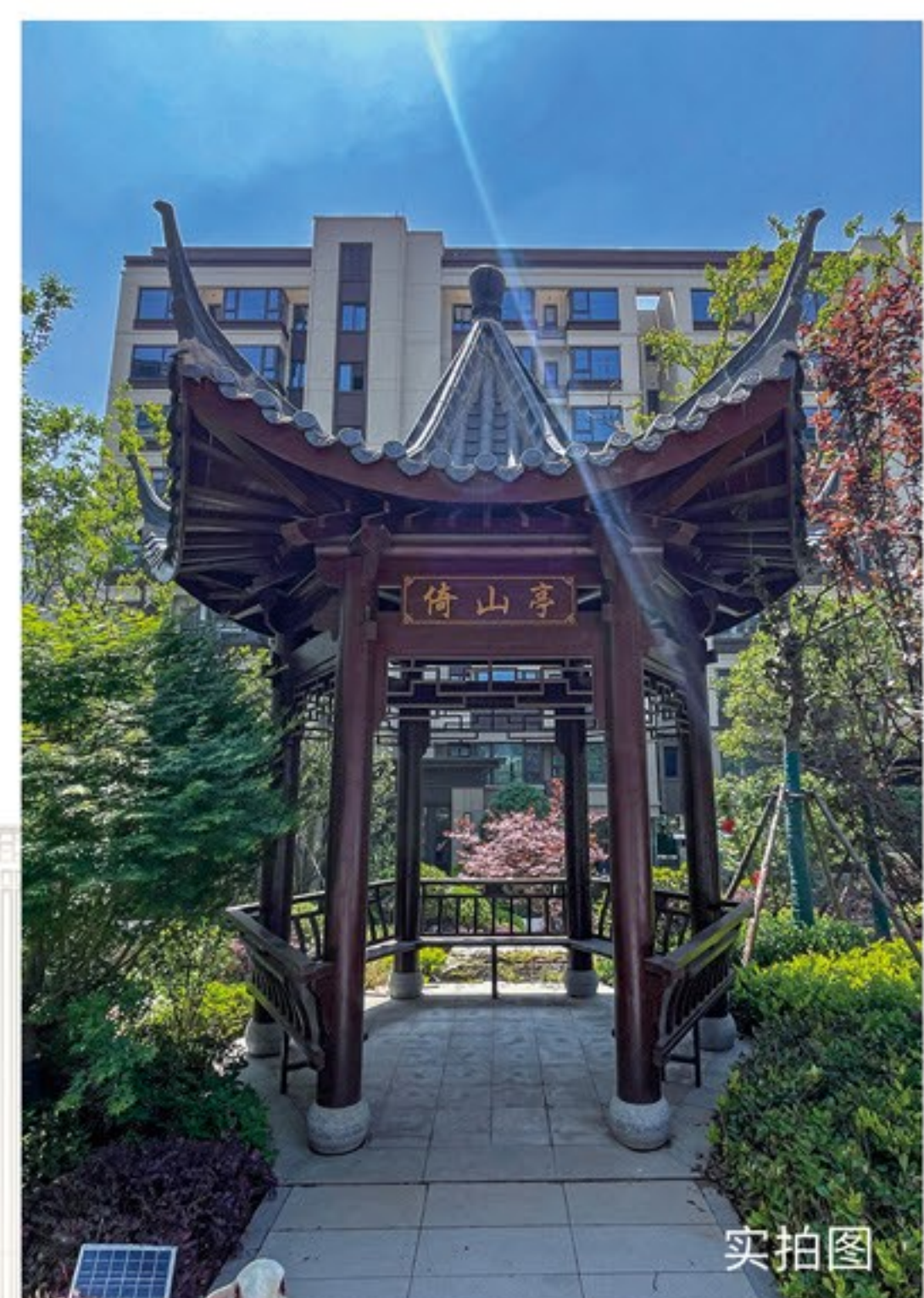
效果图



蚌埠

BENGBU

印山樾



项目简介

项目位于蚌埠市禹会区东海大道与秦集路交叉口蚌埠京师实验学校东南侧，容积率1.8，绿化率为40%。优质学区：蚌埠京师实验学校。生态环境：毗邻3A淮河闸风景区，花博园，禾泉农庄小镇。物业：新时代物业，贴心服务；交通便利，车行15分钟即可抵达银泰、万达商圈。交付时间：2024年5月31日。

项目在售户型图

产品类型	面积(m ²)
高层	98
	111
小高	103
	118
洋房	102
	119
	125



建筑面积约 98m² | 3房2厅1卫



建筑面积约 112m² | 3房2厅2卫



建筑面积约 104m² | 3房2厅1卫



建筑面积约 118m² | 3房2厅2卫



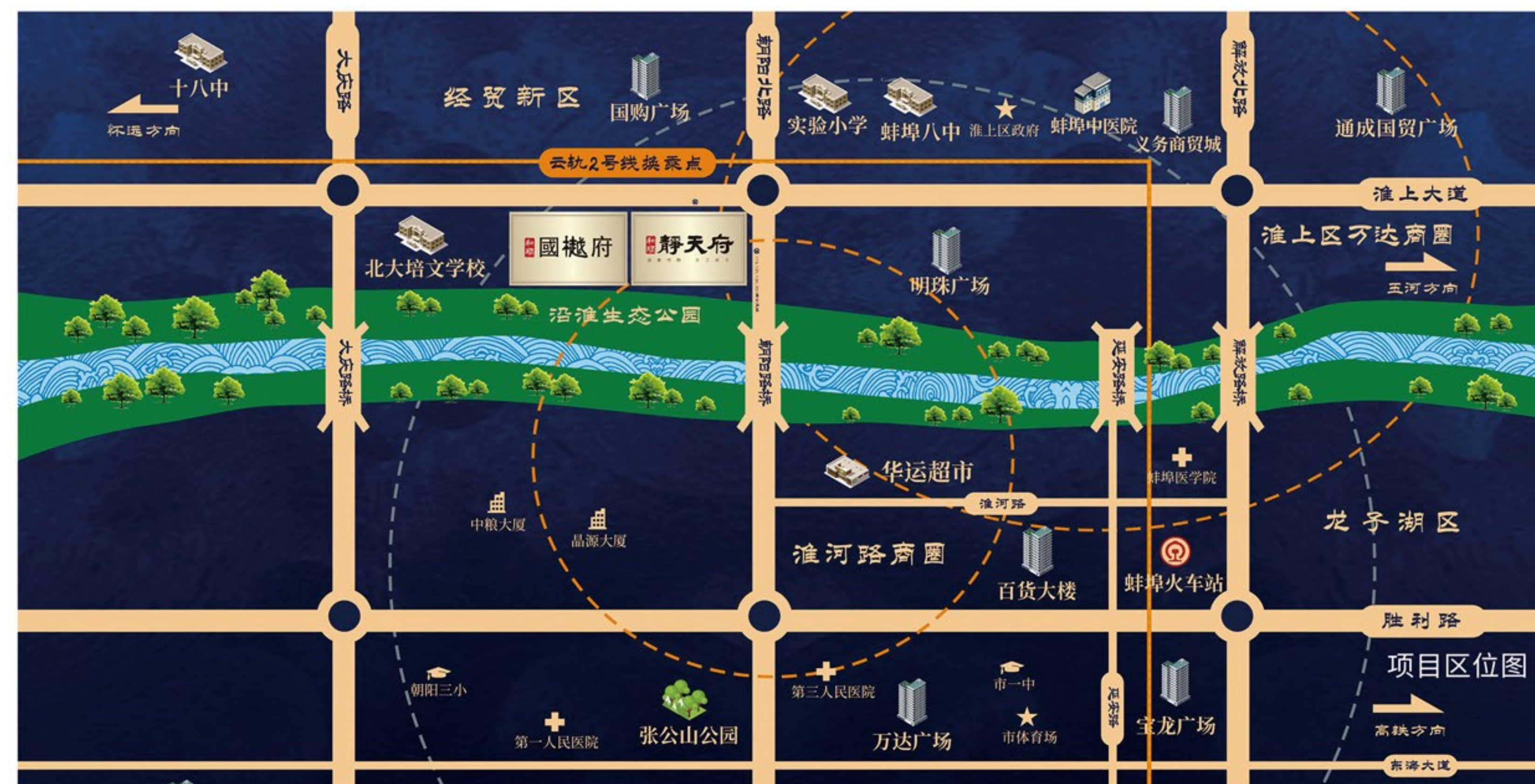
建筑面积约 128m² | 4房2厅2卫



蚌埠

BENGBU

国樾府



项目简介

项目位于蚌埠市朝阳路与正交汇处向西200米，淮上区政务板块，国企自持物业，70年产权，多条公交线路，一线淮河景观、淮上实验小学（正街校区）、八中、项目自建24班幼儿园、北大培文学校与小区一路之隔；小区内建有农产品超市、淮上区图书馆、淮上万达、义乌商贸城、明珠广场，淮河路百大蚌埠老城中心。

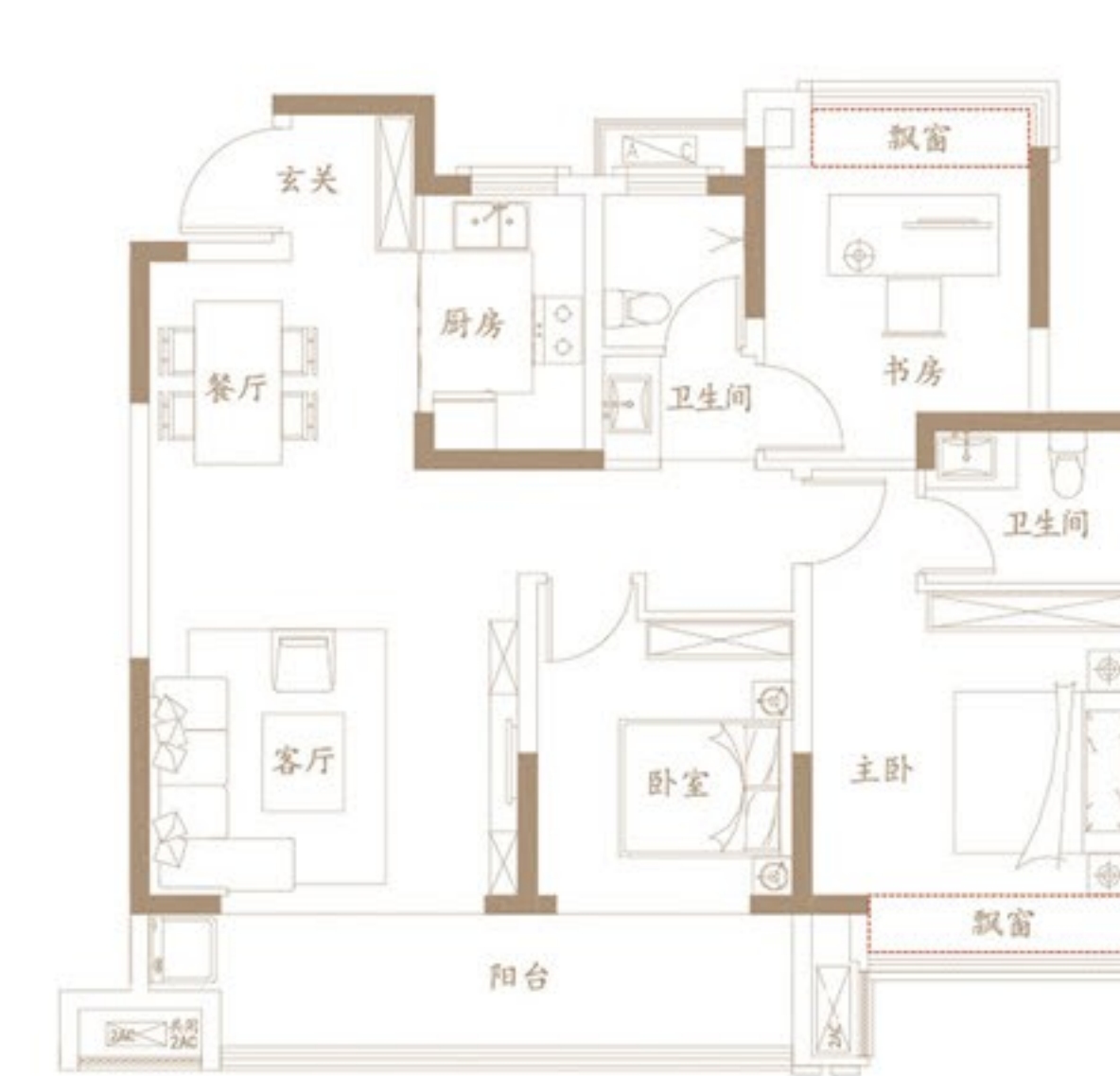
项目在售户型图

产品类型	面积(m ²)
高层	98
	113
公寓	40
叠墅	155

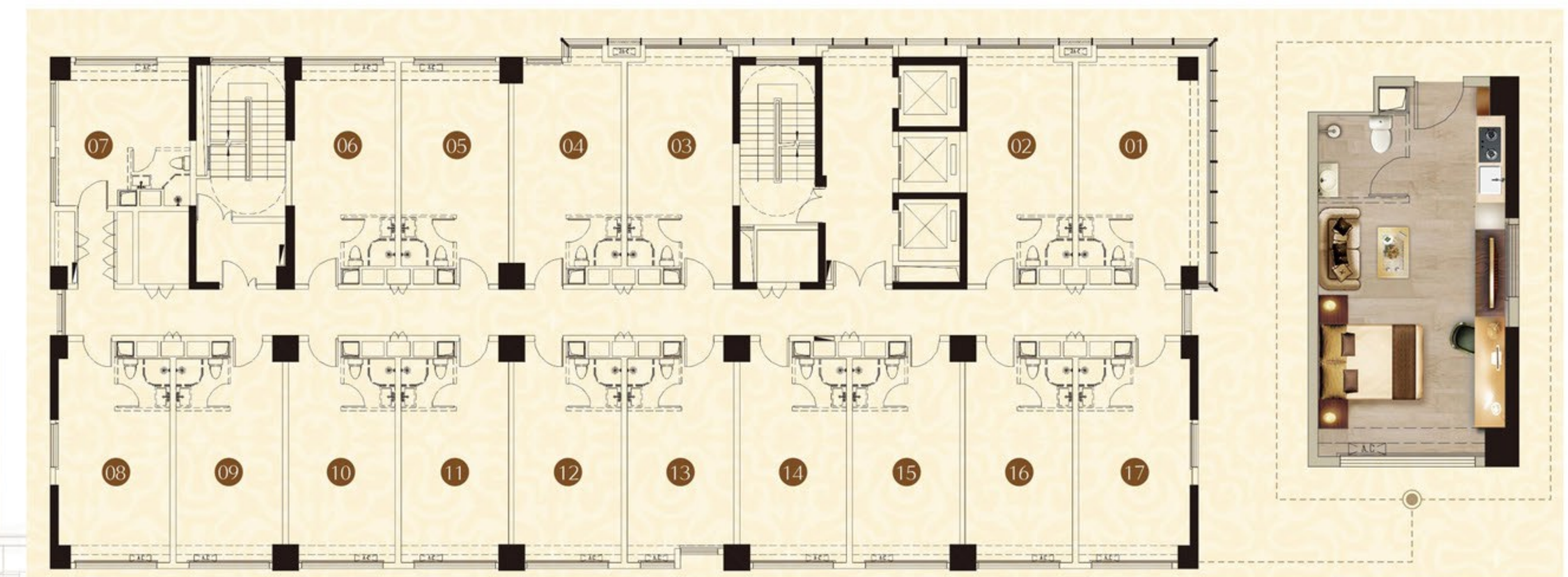


建筑面积约 98m² | 3房2厅1卫

建筑面积约 113m² | 3房2厅2卫

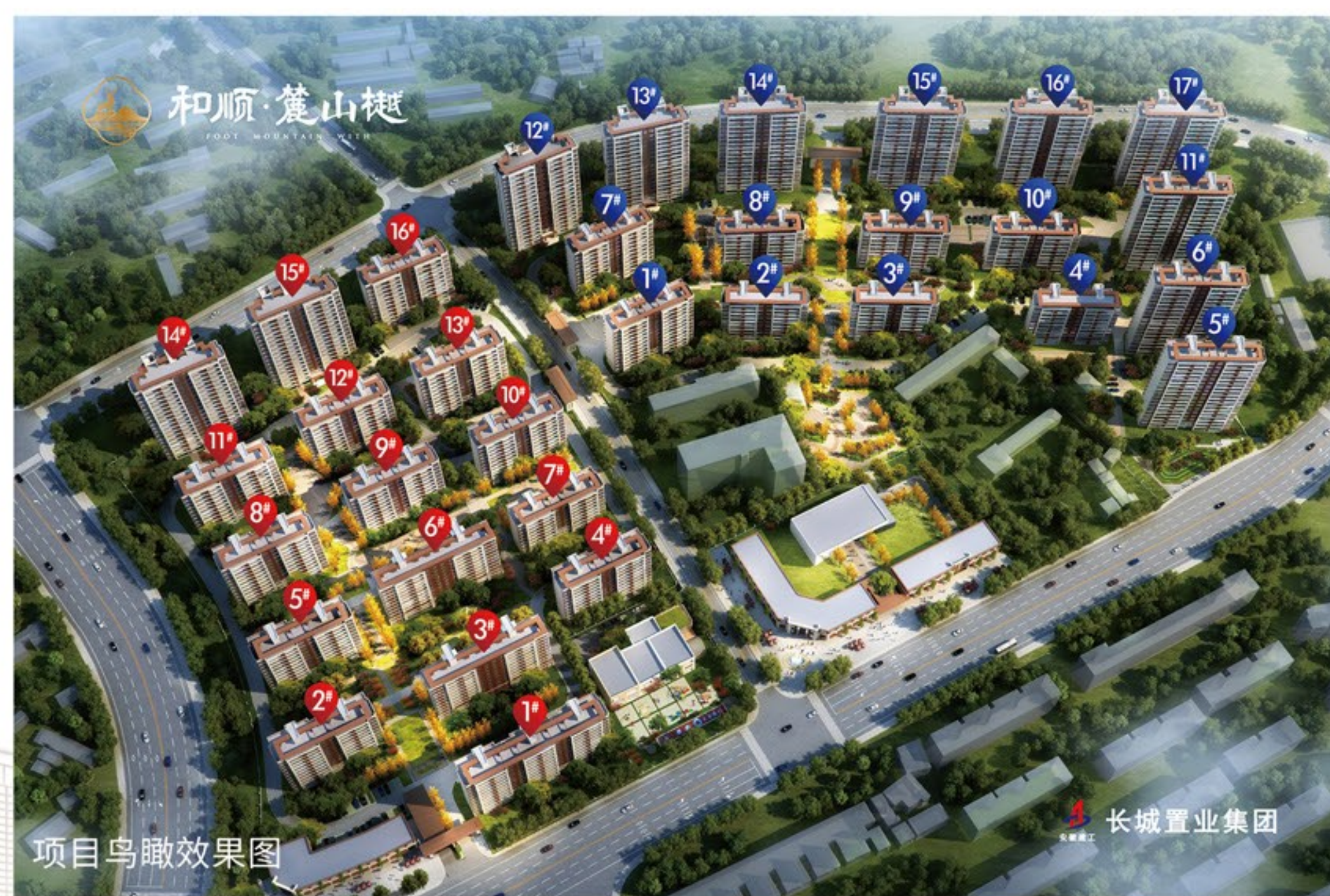
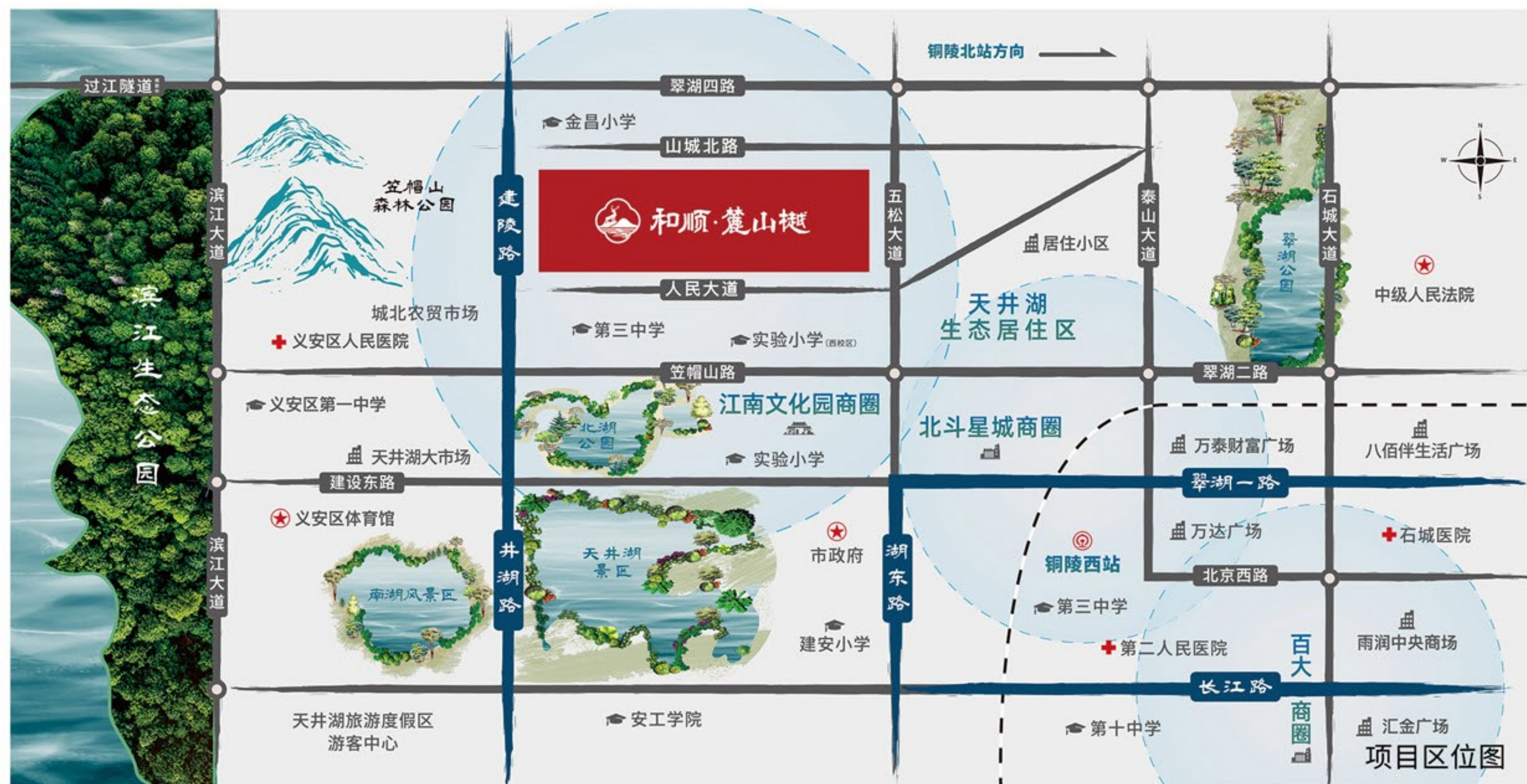


公寓平面图



铜陵

麓山樾



项目简介

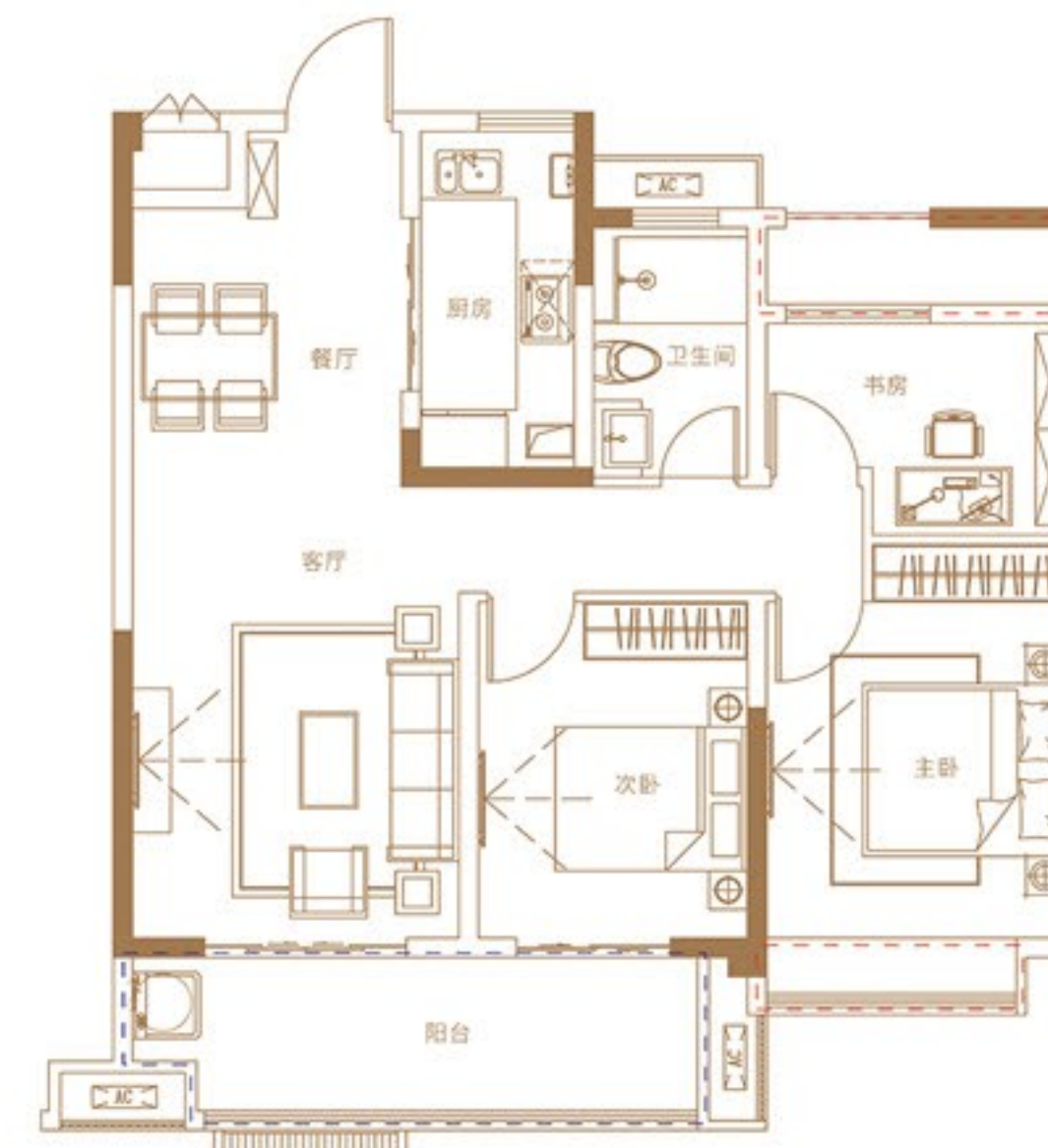
项目位于铜陵市天井湖版块，择址义安区人民大道与建陵路交口处。匠心筑造25万方湖居美宅。与湖为邻，与山作伴，天井湖公园、笠帽山公园等公园相伴在侧，绿意尽享。同时享受义安区实验小学、义安区第三中学、铜陵中学等优质教育氛围。目前一期已于2022年12月圆满交付，二期新品99-125㎡正式面市。

项目在售户型图

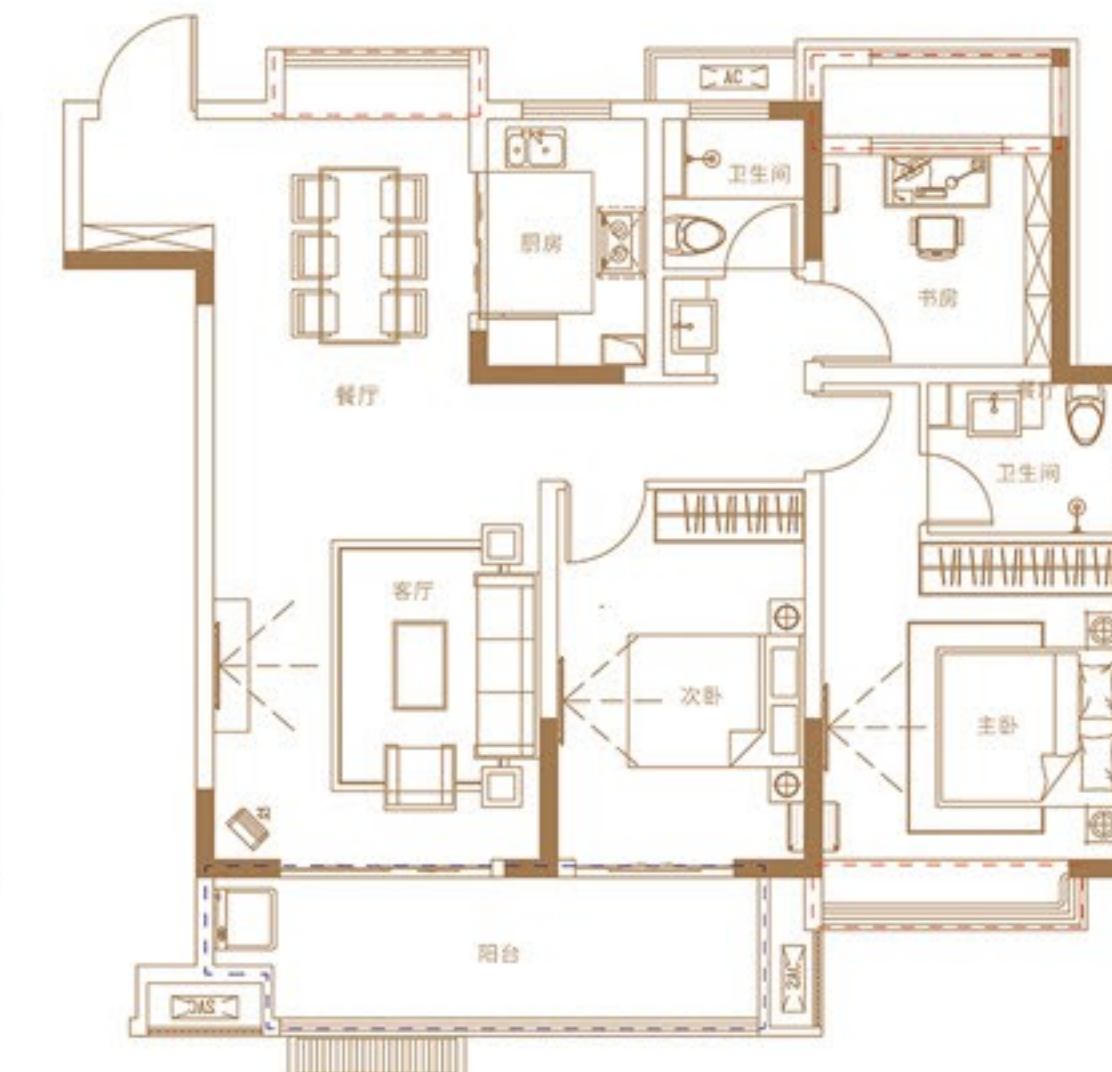
产品类型	面积(㎡)
高层	106
	117
洋房	110
	118
	125
商业	64-320



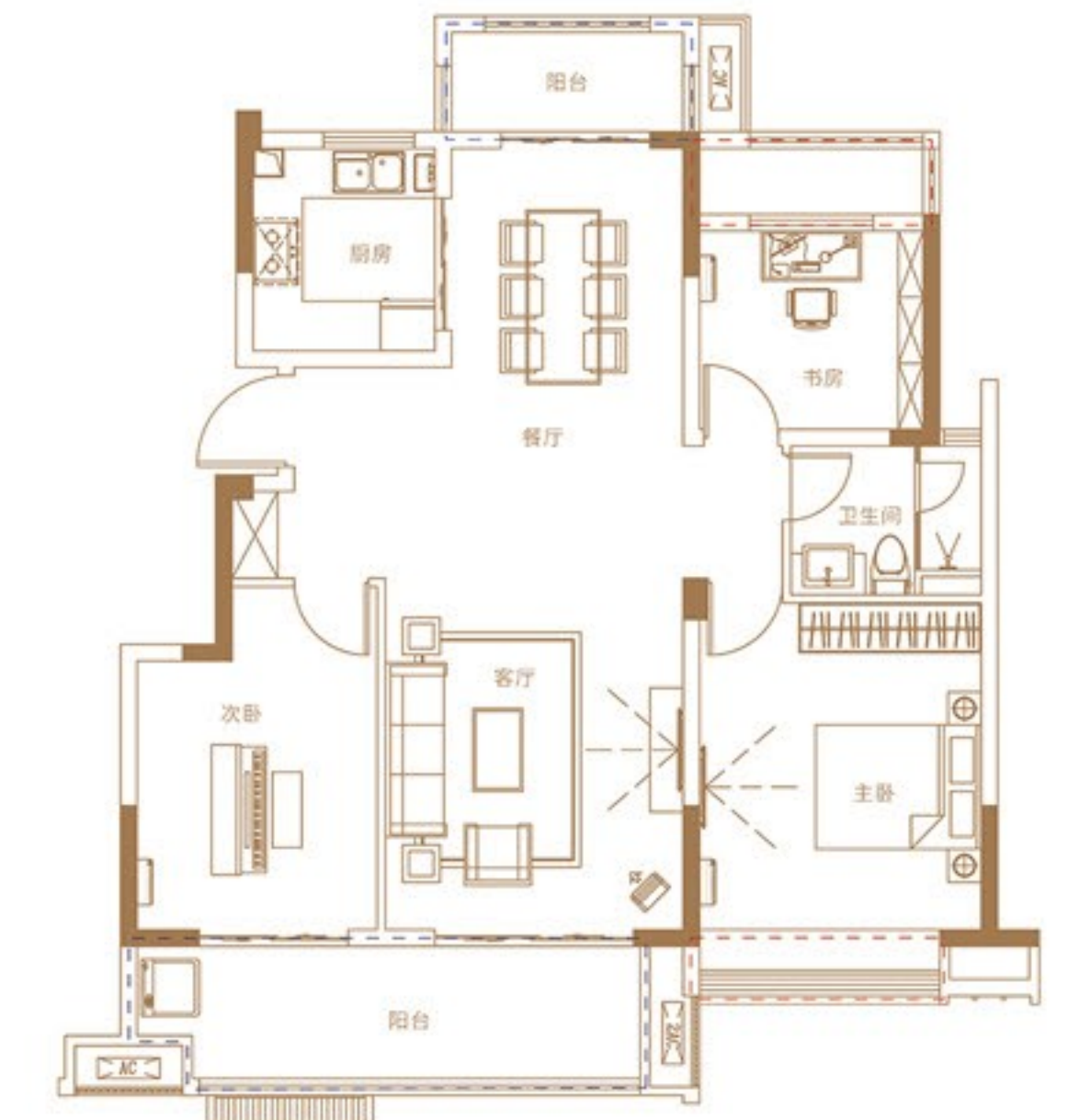
建筑面积约 106㎡ | 3房2厅1卫



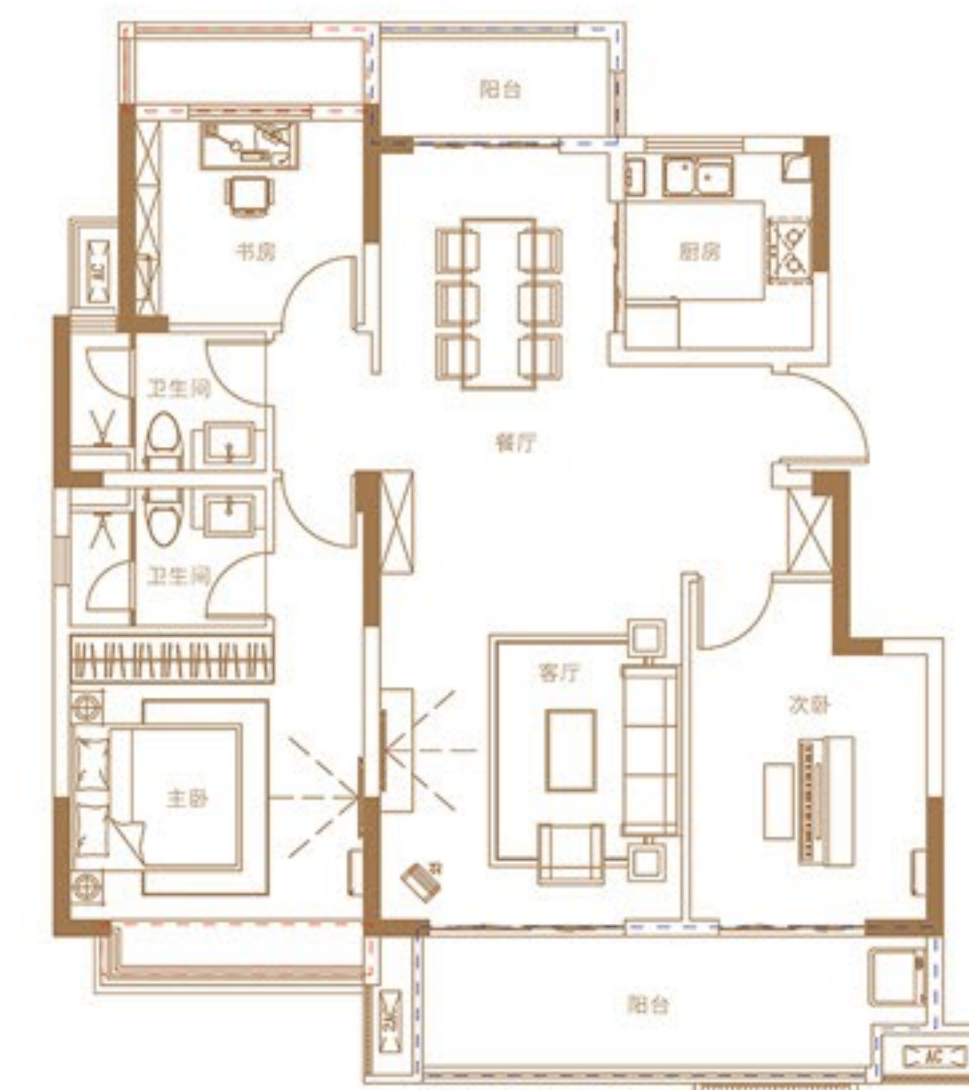
建筑面积约 117㎡ | 3房2厅2卫



建筑面积约 110㎡ | 3房2厅1卫



建筑面积约 118㎡ | 3房2厅2卫



建筑面积约 125㎡ | 4房2厅2卫



芜湖

南陵龙胤府



项目简介

项目位于芜湖市南陵县漳河大道与格里路交汇处。容积率小于1.6，绿化率约35%，教育配套：公立和顺幼儿园、籍山镇中心小学城南校区、萃英园中学、开元外国语学校。医疗配套：南陵县医院、南陵中医院；生活配套：和顺·聚街、城南农贸市场、永辉超市、苏果广场等，交付时间是2025年12月31日。

项目在售户型图

产品类型	面积 (m ²)
高层	116
	127
	142
洋房	136
	140
别墅	139
	143



建筑面积约 143m² | 一层



建筑面积约 143m² | 二层



建筑面积约 143m² | 三层



建筑面积约 139m² | 一层



建筑面积约 139m² | 二层



建筑面积约 139m² | 三层



芜湖

南陵紫悦府



项目简介

项目位于芜湖市南陵县惠民路与东山路交汇处向东100米。绿化率约41%，商业配套：和顺·聚街、云海联华超市、城南农贸市场；教育配套：和顺幼儿园、籍山中心小学城南校区、萃英园中学、春谷中学；医院配套：南陵县医院（二甲），交付时间是2024年12月31日。

项目在售户型图

产品类型	面积(m ²)
高层	108
	127
	139
	141



建筑面积约 108m² | 3房2厅1卫



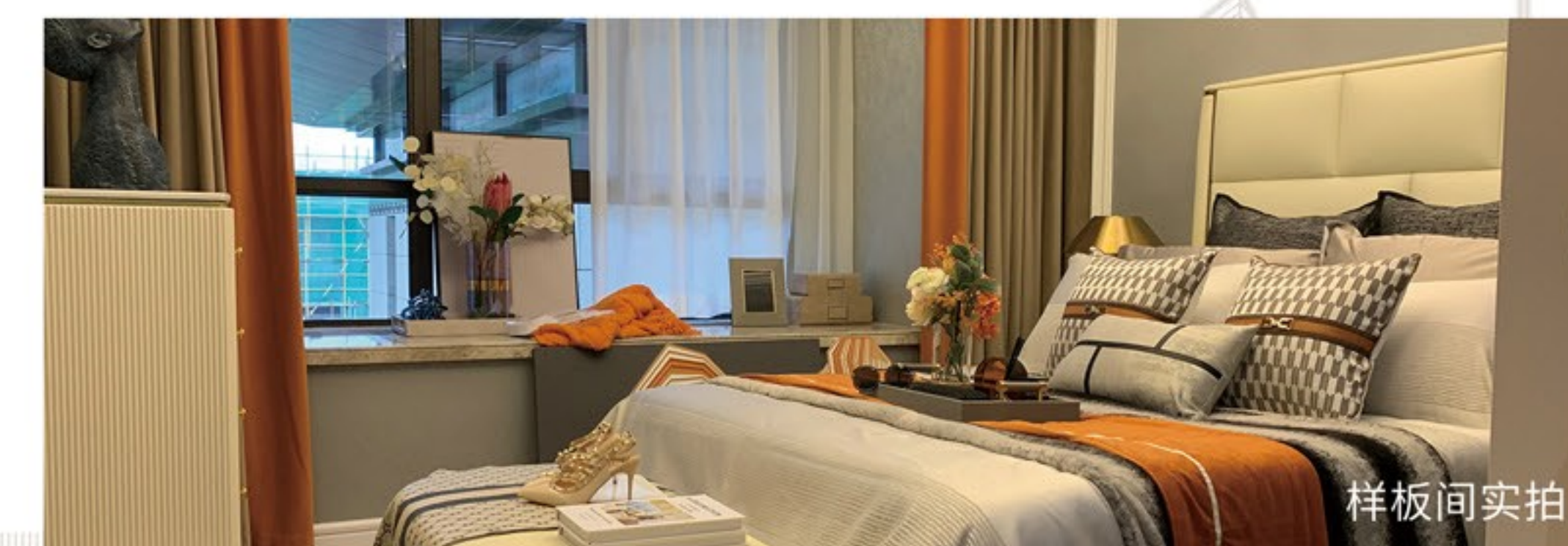
建筑面积约 127m² | 3房2厅2卫



建筑面积约 139m² | 4房2厅2卫

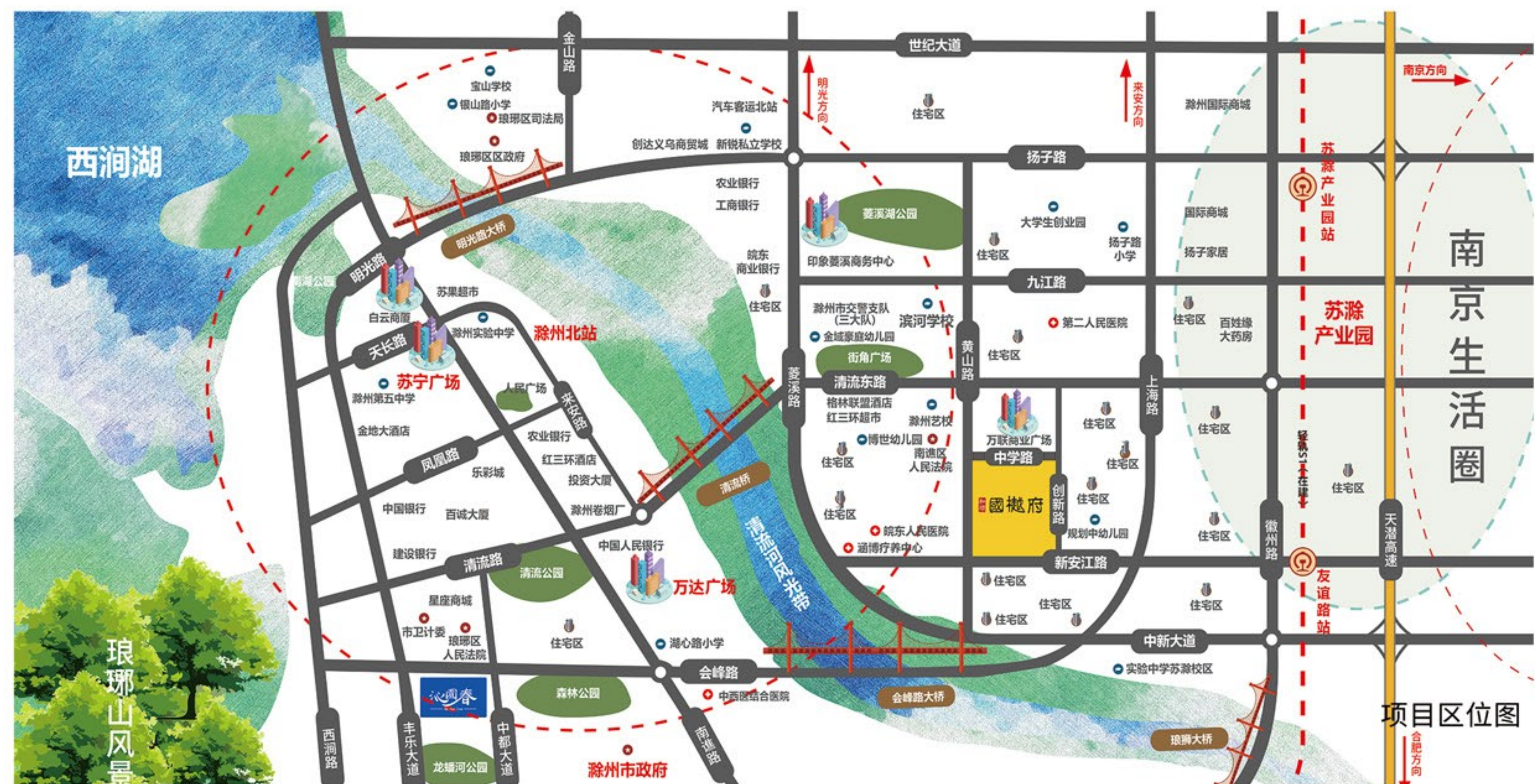


建筑面积约 141m² | 4房2厅2卫



滁州

国樾府



项目简介

项目位于滁州市区与城东交汇核心地段，创新路与新安江路交叉口（皖东人民医院东侧）。项目总建筑面积约16万 m^2 ，容积率仅为2.0，绿化率高达35%。交付日期为2023年2月28日。

项目在售户型图

产品类型	面积(m^2)
高层	98
	107
	119
洋房	107
	117
	129
	140
	101
商业	107
	187
	352



建筑面积约 119 m^2 | 3房2厅2卫



建筑面积约 117 m^2 | 3房2厅2卫



建筑面积约 129 m^2 | 4房2厅2卫



建筑面积约 139 m^2 | 4房2厅2卫



滁州

天长九州樾



项目简介

项目位于滁州天长市新时代大道与体育路交叉口东南角，城南政务核芯，紧邻市政府，毗邻天长客运站，周边商圈荟萃，坐享醇熟生活半径，多元配套资源，交付时间：2025年5月30日（预售合同时间）。

项目在售户型图

产品类型	面积(m ²)
高层	109
	113
	128
洋房	121
	129
	141



建筑面积约 109m² | 3房2厅2卫



建筑面积约 113m² | 3房2厅2卫



建筑面积约 128m² | 4房2厅2卫



建筑面积约 121m² | 3房2厅2卫



建筑面积约 129m² | 3房2厅2卫



建筑面积约 141m² | 4房2厅2卫



滁州

定远湖山樾



项目简介

项目位于定远县永康路与天河路交口（新二中东北侧），总占地面积约98.62亩，容积率1.6，绿化率35.3%，采用新中式设计风格，大门气势壮阔，内蕴一轴四景九趣宅间园林景观，采用人车分流管理，社区品质优秀，无高层住宅，居住舒适度高。合同约定2024年6月30日首批交付。

项目在售户型图

产品类型	面积 (m ²)
洋房	110
	117
	125
	135



建筑面积约 110m² | 3房2厅1卫

建筑面积约 117m² | 3房2厅1卫

建筑面积约 125m² | 4房2厅2卫

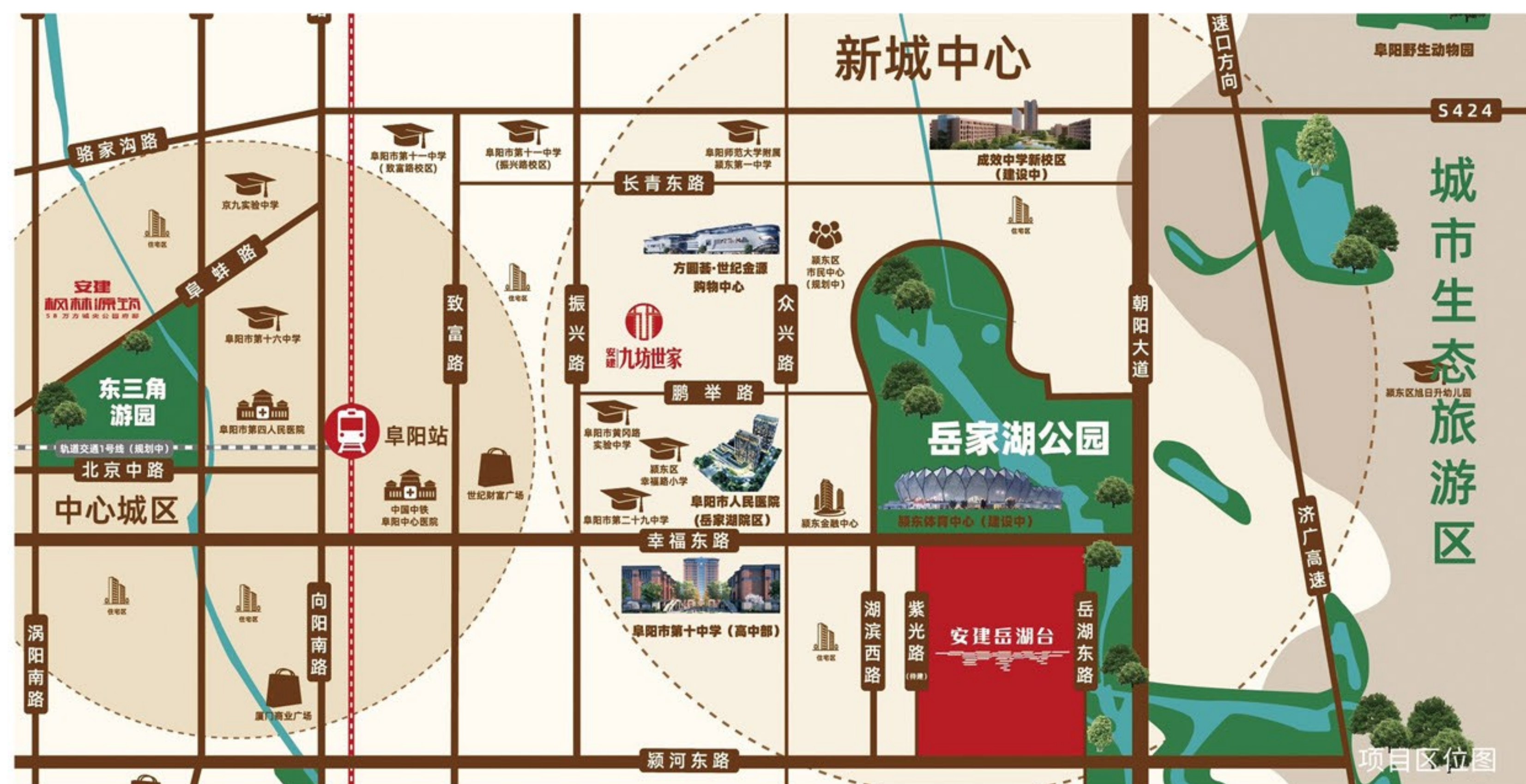


建筑面积约 135m² | 4房2厅2卫



阜阳 FUYYANG

岳湖台



项目简介

项目位于颍东区幸福东路与岳湖东路交口(西南角), 总建面约18万方, 容积率不超1.5, 绿地覆盖率35%, 颍东新城核心区域内唯一纯改善低密居住区。配建一所6班制幼儿园, 首批合同交付时间为2024年9月30日。

项目在售户型图

产品类型	面积 (m ²)
洋房	115
	126
	128
	142



建筑面积约 115m² | 3房2厅2卫



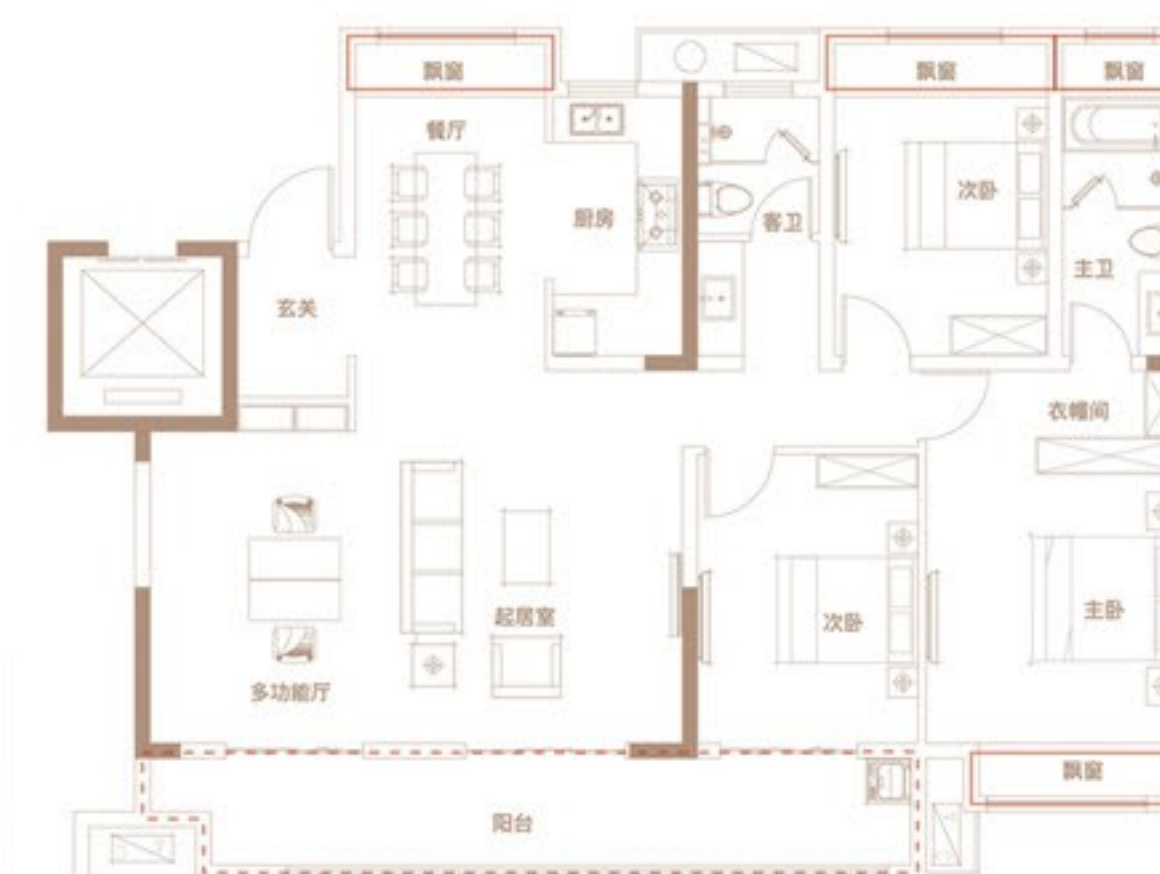
建筑面积约 126m² | 4房2厅2卫



建筑面积约 128m² | 4房2厅2卫



建筑面积约 142m² | 4房2厅2卫



阜阳

阜南雍和府



项目简介

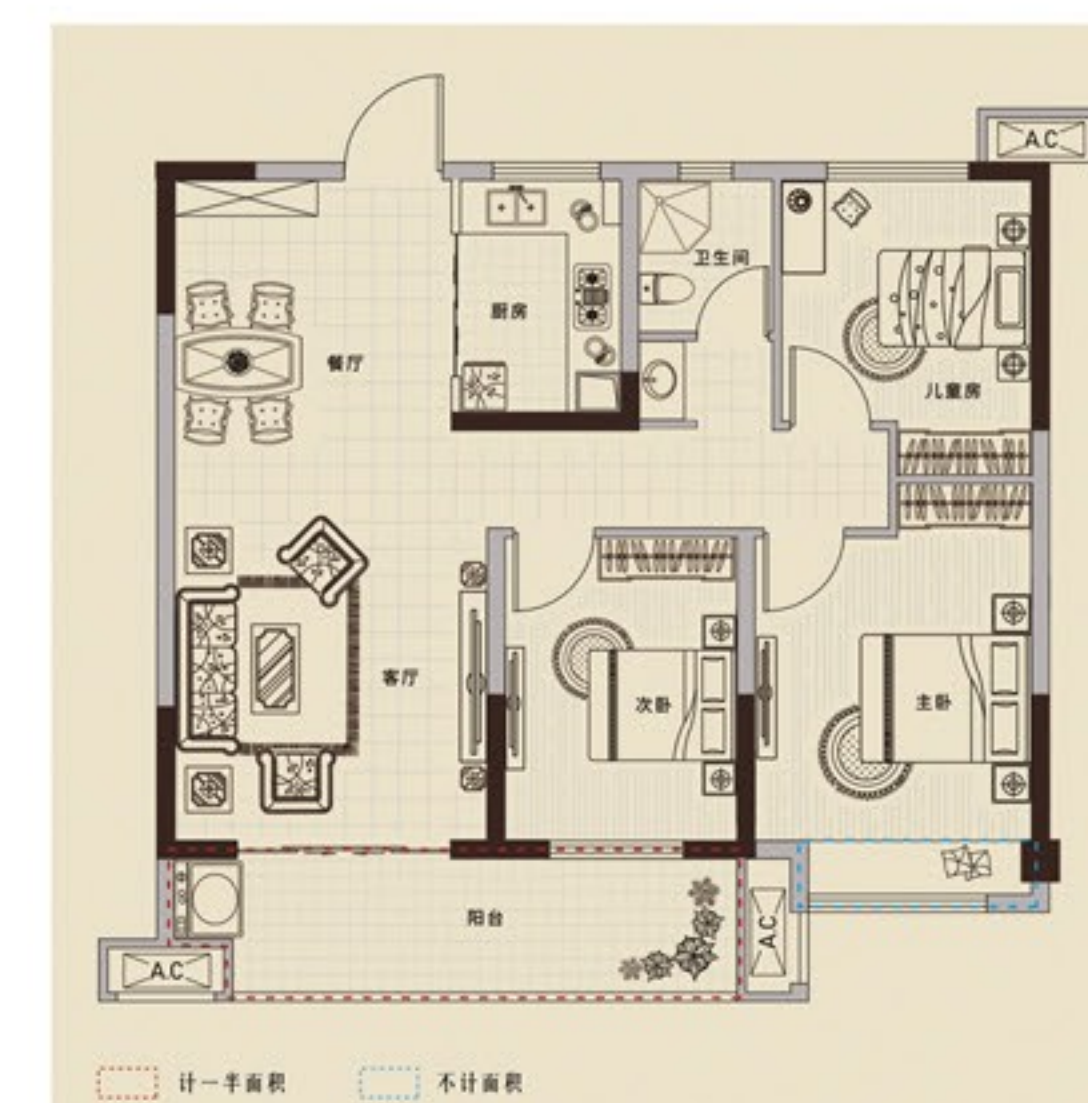
项目位于阜阳市阜南县会龙路南侧，阳光华府东侧，总建筑面积约31万方，小区以新中式为设计理念，围绕约6500M²中央园林景观，打造五进归家礼序，项目一期高层已于2023年12月实现高品质交付，二期洋房将于2024年6月实现交付。

项目在售户型图

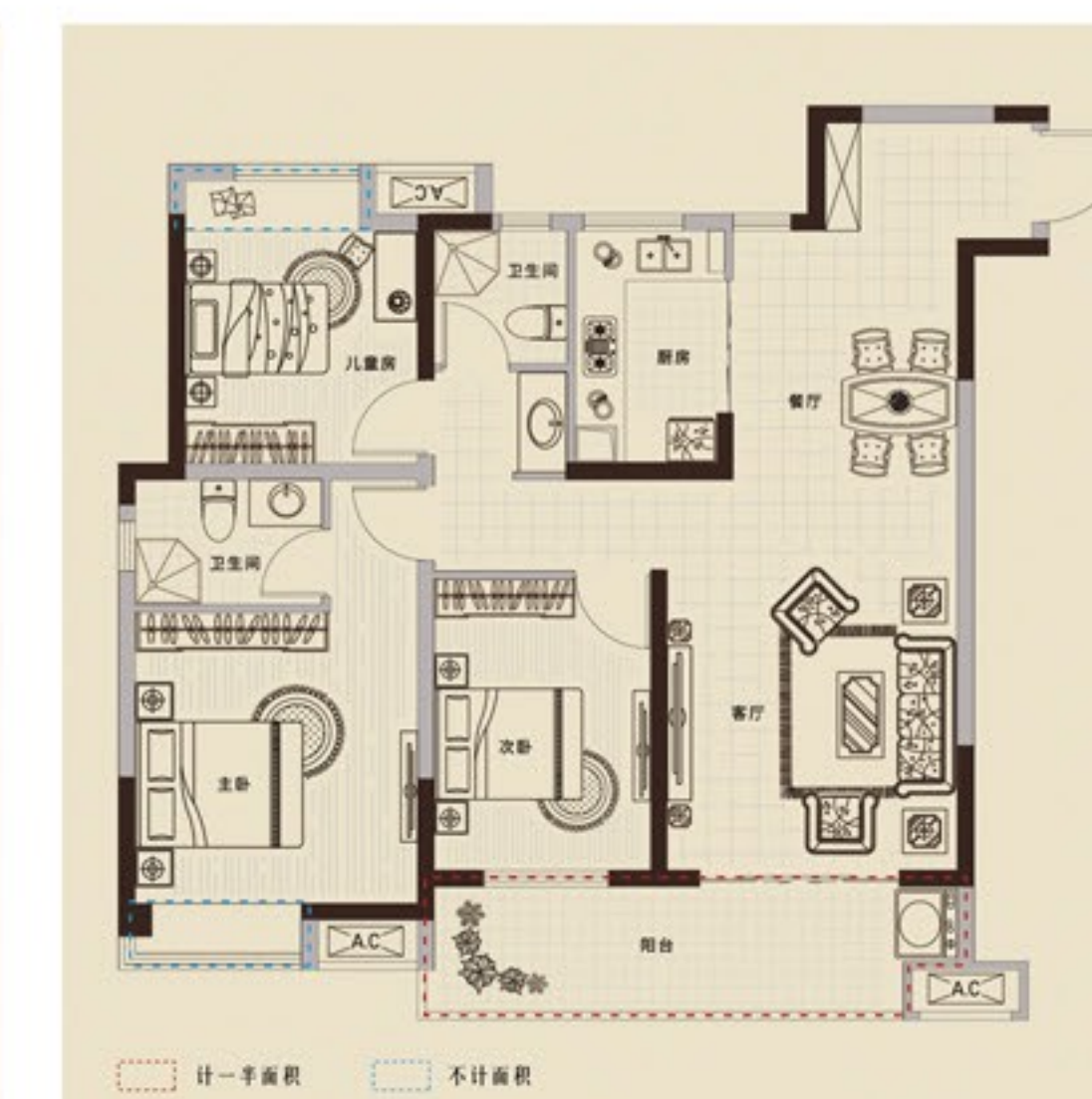
产品类型	面积(m ²)
高层	103
	113
	115
	125
洋房	115
	125
商业	79-376



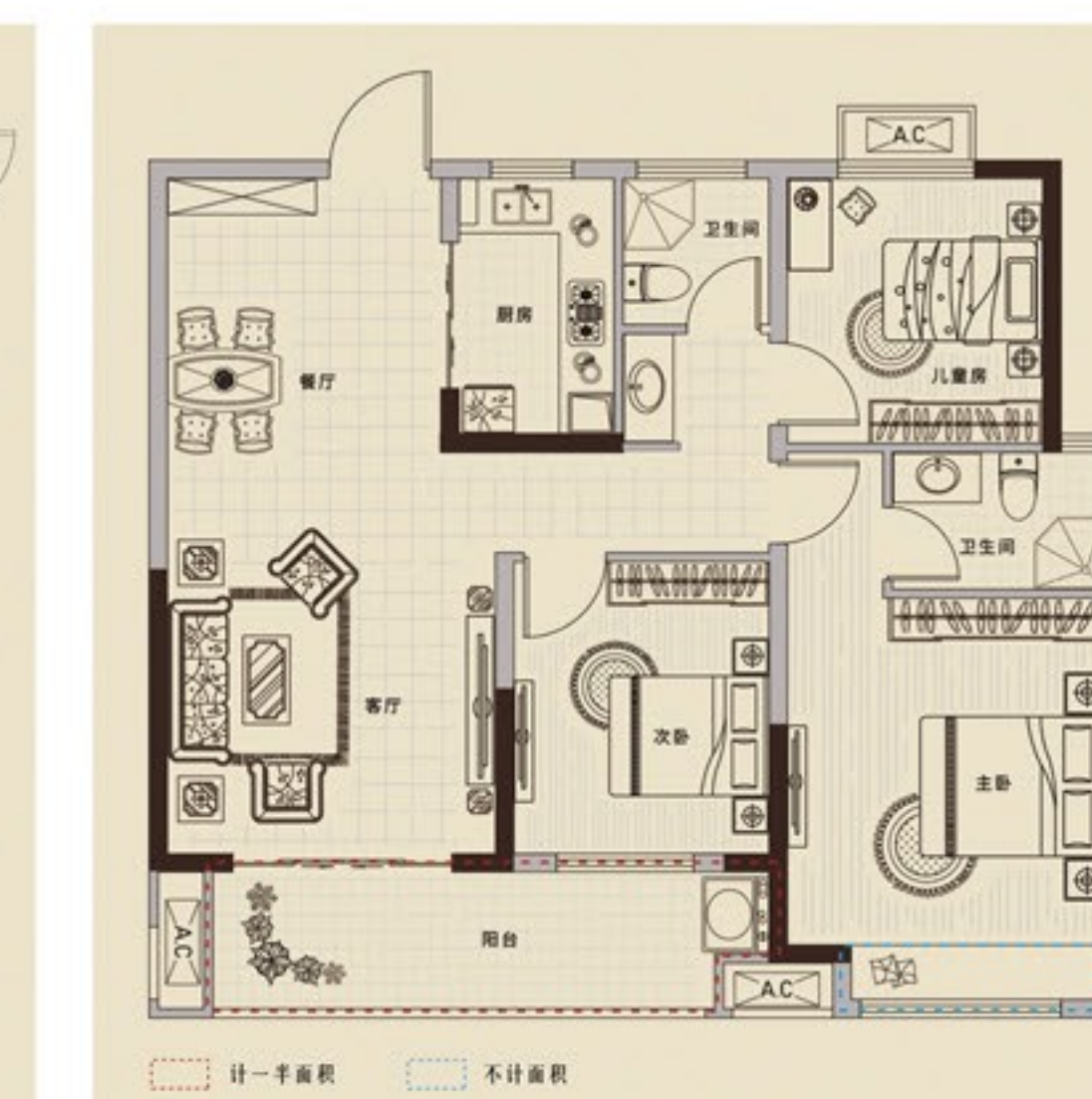
建筑面积约 103m² | 3房2厅1卫



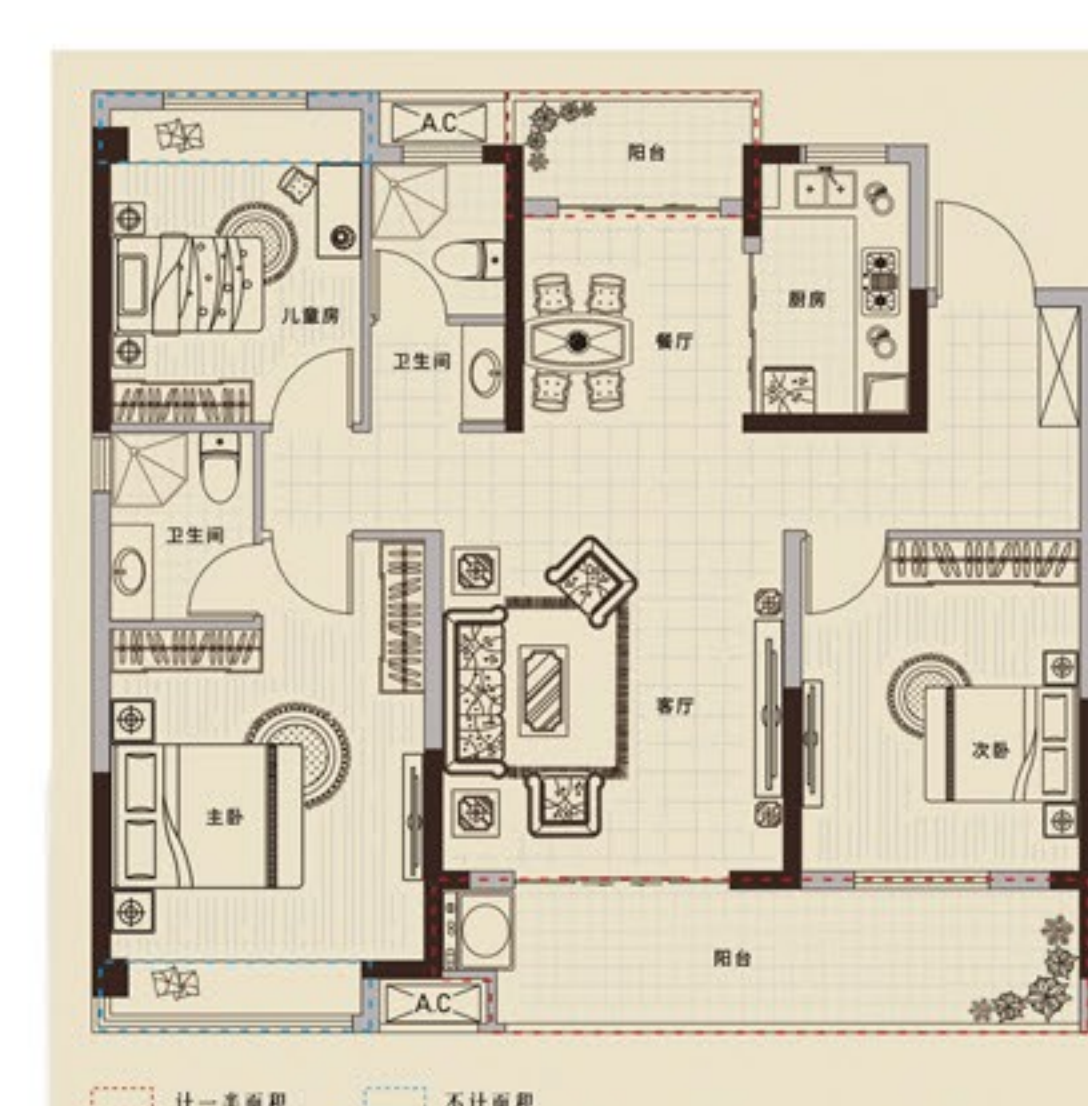
建筑面积约 115m² | 3房2厅2卫



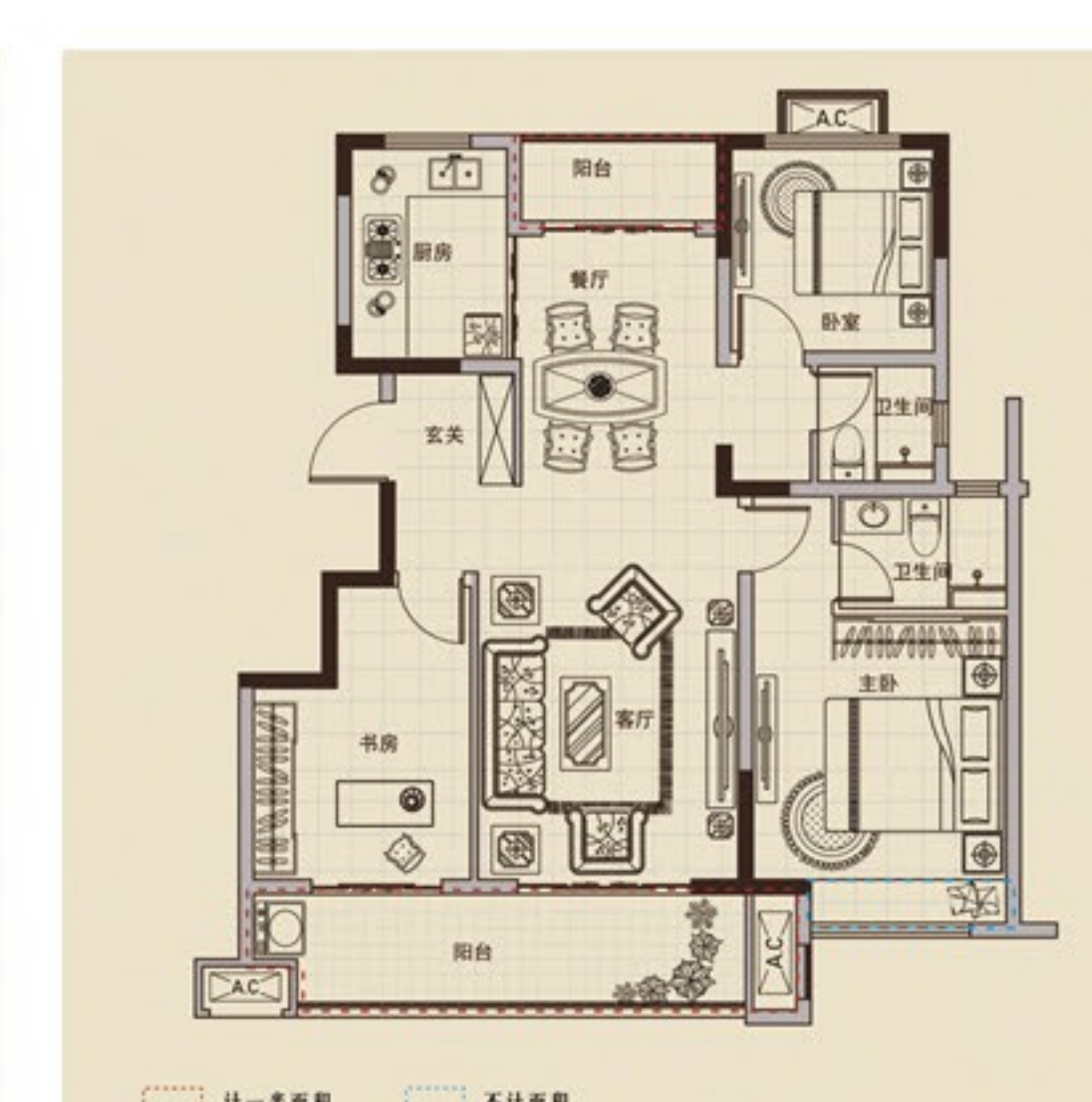
建筑面积约 113m² | 3房2厅2卫



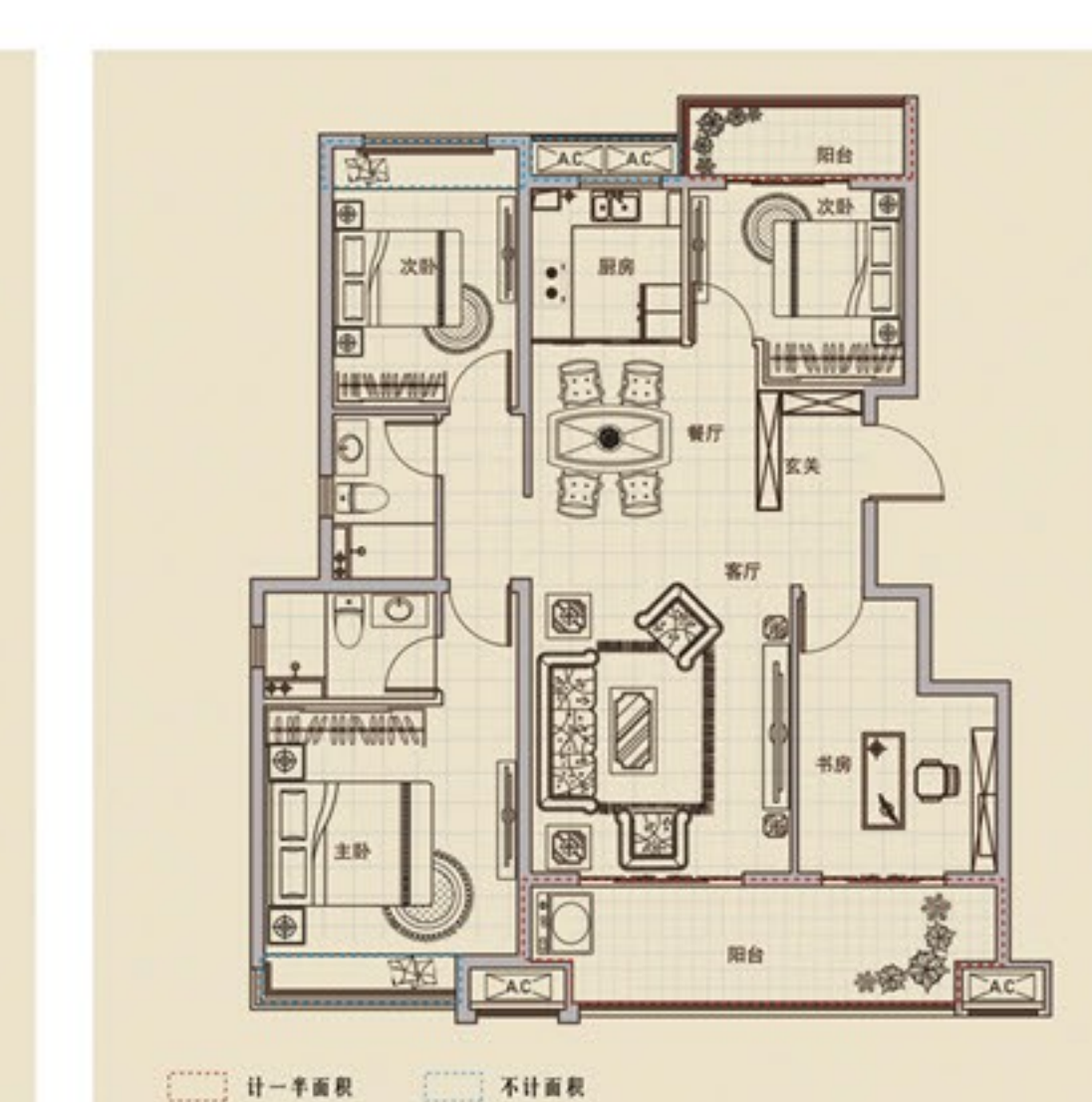
建筑面积约 125m² | 3房2厅2卫



建筑面积约 115m² | 3房2厅2卫



建筑面积约 125m² | 4房2厅2卫



阜阳

临泉国樾府



项目简介

项目位于临泉县建设路208号，城南政务板块，县医院南区南侧。面积共计136.25亩、容积率 ≤ 2.2 ，绿地率 $\geq 35\%$ 。一路之隔是临泉名校汇英中学，社区采用中式园林景观设计，移步一景、品质舒居；交付时间：2023年12月26日。

项目在售户型图

产品类型	面积(m ²)
高层	94
	115
小高	105
	117.78
洋房	116
	125
商业	96-437



建筑面积约 94m² | 3房2厅1卫



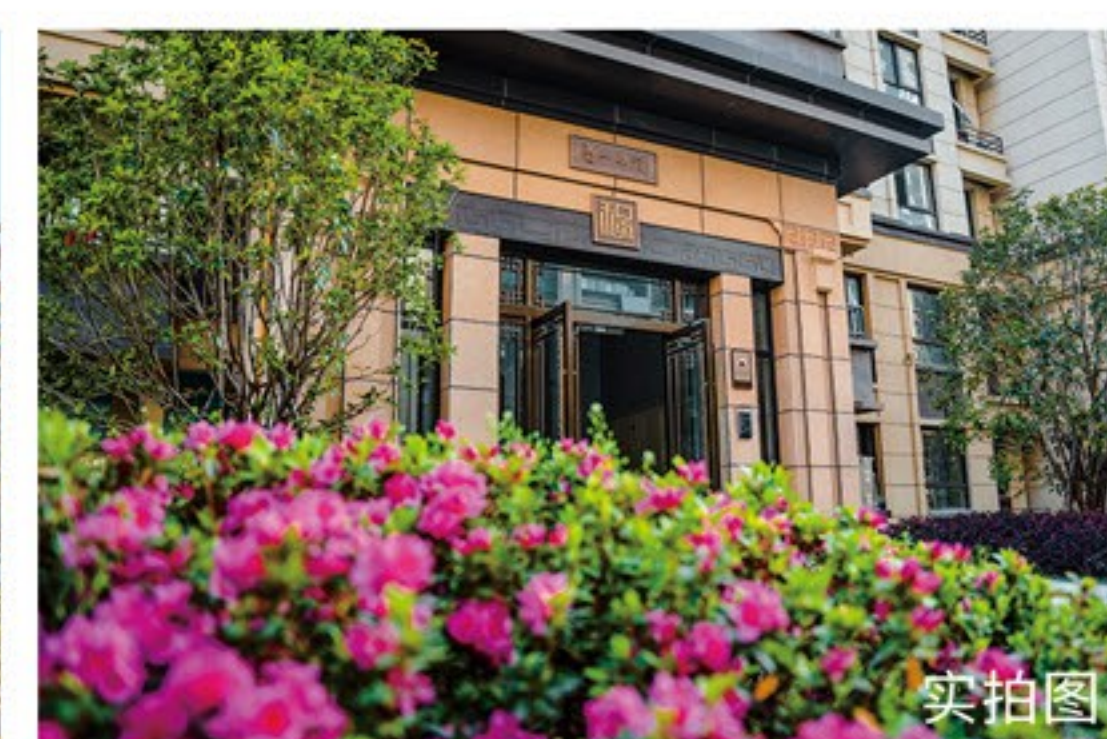
建筑面积约 115m² | 3房2厅2卫



建筑面积约 116m² | 3房2厅2卫



建筑面积约 125m² | 4房2厅2卫



宿州

SUZHOU

泗县悦澜庭



项目简介

项目位于宿州市泗县朝阳路与洋城湖路交叉口，交通十分便利，可以快速通达全城！合新高铁泗县东站正在建设中，建成之后您去省会合肥还是江苏、山东等地都十分方便。西南侧是明德小学，新时代国际学校也在周边，上学十分方便；泗县一中距离项目也仅2KM左右，让您的孩子享受一站式的教育。交付时间：2023年12月19日。

项目在售户型图

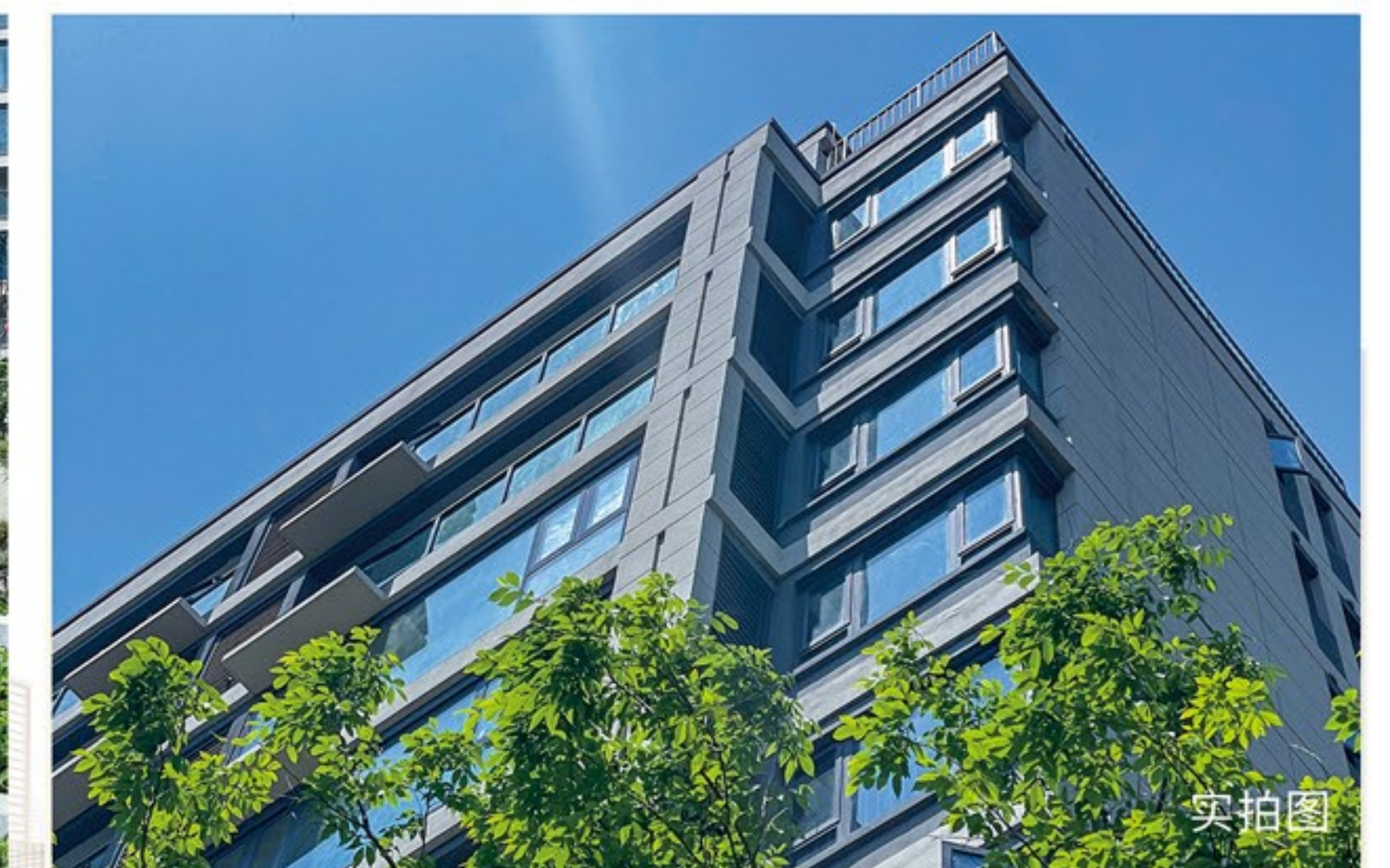
产品类型	面积(m ²)
高层	108
	118
	124
小高	105
	128
	113
洋房	120
	140



建筑面积约 108m² | 3房2厅1卫



建筑面积约 124m² | 3房2厅2卫



淮北 HUAI BEI 龙胤府



项目简介

项目位于淮北市相山区古城东路与南湖路交汇处向东100米，容积率： <2.0 ，绿地率： $\geq 35\%$ ，紧邻万达、国购、吾悦等商圈，淮北师范大学附属相山学校（中小学一体）、淮北师范大学等举目可达。低密社区，全龄段生活主题，四大主题架空层，打造城市理想生活居所。交付时间：第一批洋房2025.6.30；第二批高层2025.8.30。

项目在售户型图

产品类型	面积(m ²)
高层	102
	115
	122
洋房	117
	126
	136

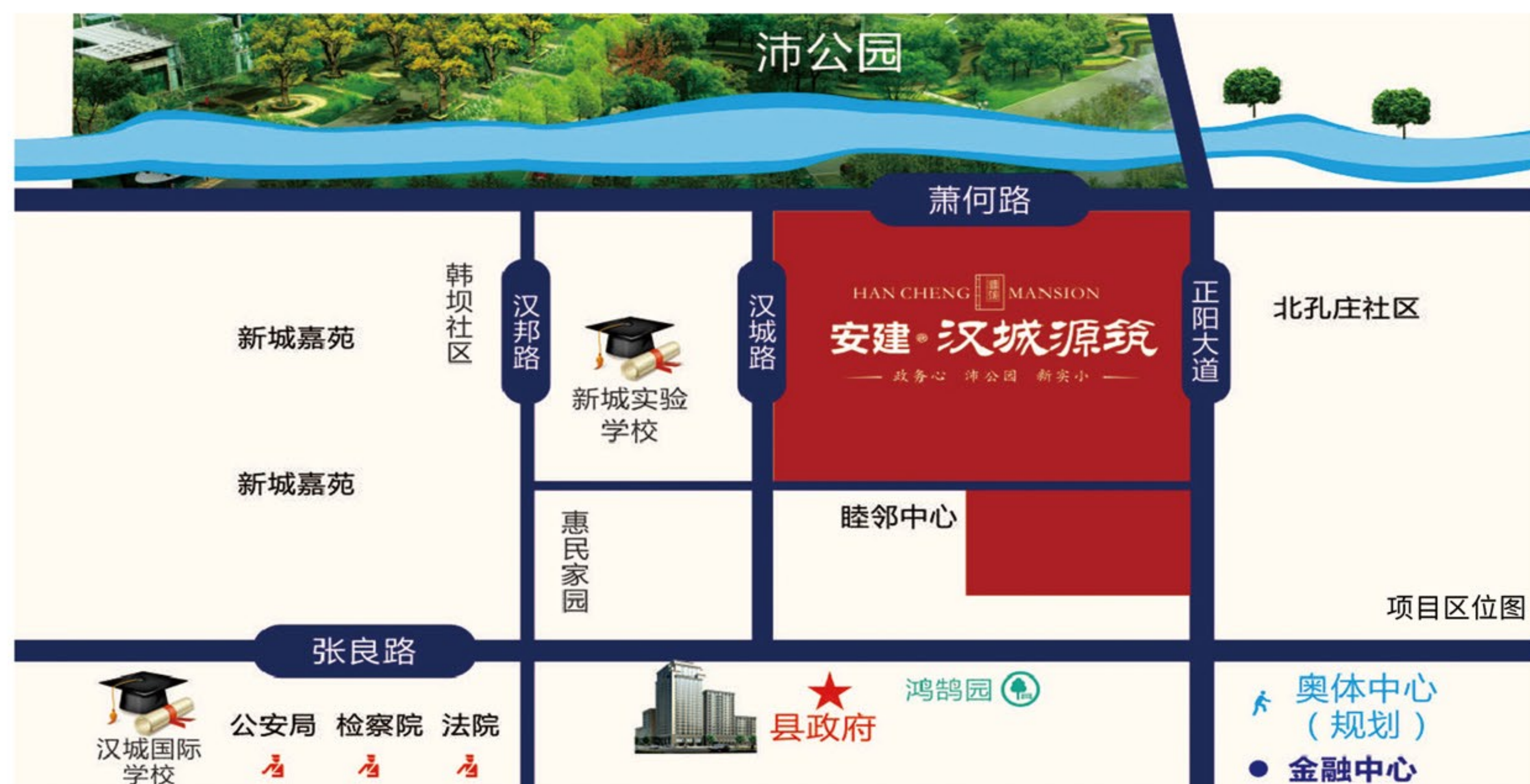


<p>建筑面积约 102m² 3房2厅2卫</p>	<p>建筑面积约 115m² 3房2厅2卫</p>	<p>建筑面积约 122m² 4房2厅2卫</p>
<p>建筑面积约 117m² 3房2厅2卫</p>	<p>建筑面积约 126m² 3+1房2厅2卫</p>	<p>建筑面积约 136m² 4房2厅2卫</p>



徐州

沛县汉城源筑



项目简介

项目位于沛城新城政务腹地，紧邻南北主轴正阳大道，紧邻陈平路睦邻中心，2公里直达德信之翼商业圈；社区内自建3000㎡幼儿园，优享九年制沛城新城实验学校、沛初中新城学校教育资源；与AAA级景区万亩沛公园为邻，5公里道路景观环绕，距鸿园百米之遥；社区十字中轴景观、多重景观小品布局，闲庭信步之间方知生活乐趣。

项目在售户型图

产品类型	面积 (m ²)
高层	124
	136
商业	86.71 (s3-1-101)
	106.5 (s3-1-102)
	91.18 (s3-1-103)
	85.1 (s3-1-105)
	87.12 (s3-1-106)



建筑面积约 124m² | 3房2厅2卫

建筑面积约 136m² | 4房2厅2卫

